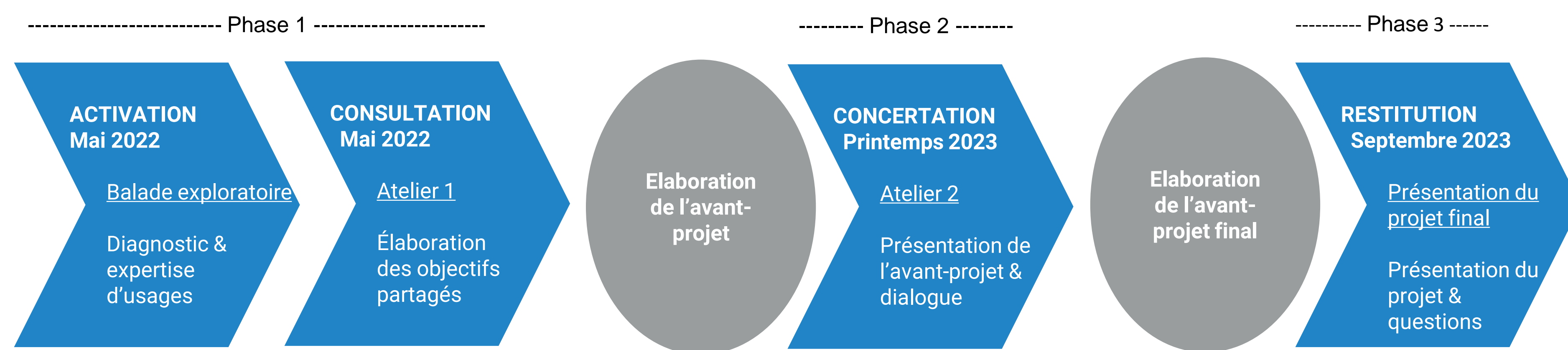


Les objectifs de la démarche participative

- Faire appel aux idées des experts et expertes du quartier (riverain.es et usager.ères) pour élaborer un projet pertinent qui respecte les besoins des usagères et usagers
- Créer un dialogue constructif entre les habitantes et habitants du quartier, les groupes d'intérêts, le porteur de projet et les concepteur.trices du projet
- Intégrer des points de vue variés pour améliorer la qualité de l'espace public



L'historique de la démarche participative



Phase 1 :

La première phase de la démarche (activation et consultation) s'est déroulée au cours de l'année 2022 et comprenait une balade exploratoire et un atelier de consultation. Ces dispositifs ont respectivement permis :

- De faire émerger un diagnostic partagé basé sur les expertises d'usages des participant-e-s.
- De définir des objectifs partagés pour alimenter le cahier des charges d'un mandat confié à une équipe de mandataires composée d'architectes-paysagistes, d'ingénieurs mobilité et d'ingénieurs civils en charge de l'élaboration de l'avant-projet.

Phase 2 :

Les données récoltées lors de la première phase de la démarche ont été transmises à l'équipe de conception sous forme de rapports de synthèse, consultables sur le site internet de la ville de Fribourg. L'équipe pluridisciplinaire en charge du projet a intégré ces éléments à ses réflexions, pour produire différentes variantes d'aménagement de la place. Ces variantes ont été présentées et discutées lors de l'atelier de concertation du 11 mars 2023, qui marquait la deuxième phase de la démarche participative.

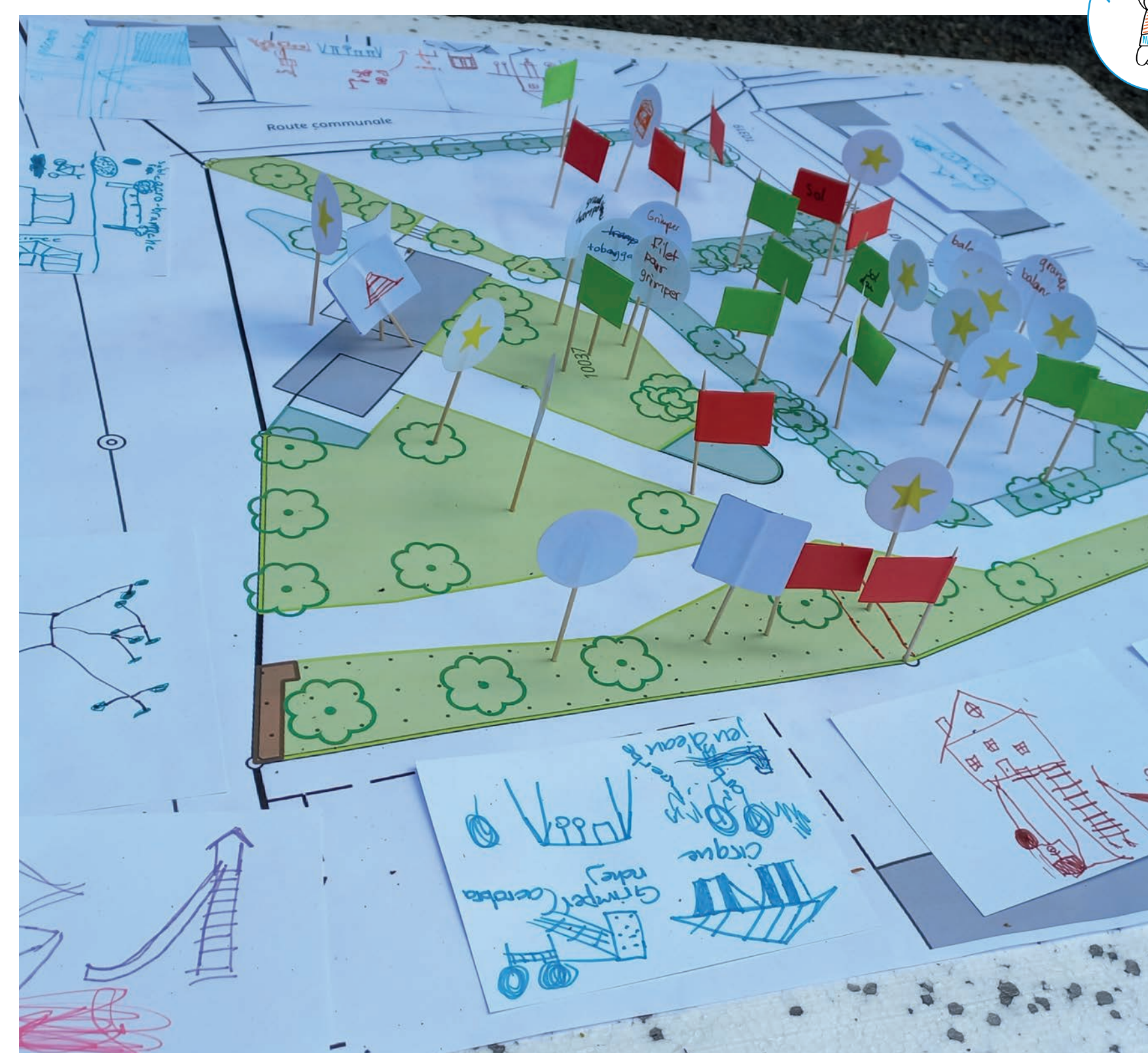
Phase 3:

Les résultats produits (également consultables sur le site internet de la ville de Fribourg) ont permis de consolider l'avant-projet pour la requalification de la place Vignettaz-Daler.

L'avant-projet fait aujourd'hui l'objet d'une exposition, qui permet aux participant-e-s de découvrir l'aboutissement du travail de l'équipe de conception et constater comment les propositions issues de la participation ont été intégrées.

RESULTATS PHASE 1

La balade exploratoire du 14 mai 2022 en image



Diagnostic des enfants

Lieux & éléments préférés:

- Le séquoia
- L'herbe (en pente) pour jouer, élément «nature»
- Terrain de basket (vélo, rollers, skate, jeux de ballon)

+	-
Terrain pour différentes activités ludiques, herbe, buts de foot	Déchets dans le parc Grillage rouillé Sol dur du terrain Routes dangereuses autour

Ce qu'il leur manque aujourd'hui:

- Boîte à jeux
- De l'eau (fontaine, point d'eau, piscine)
- Structure pour grimper
- Pumptrack (parcours vélo)
- Éléments pour glisser, balancer, sauter (toboggan, trampoline, balançoires)

L'atelier de consultation du 25 mai 2022 en image



Diagnostic des adultes

	+	-
Kiosque	Très apprécié, ensoleillé, fleurs	Ouverture sur la route, crainte du bruit
Parc	Arbres (vert, ombre, fraîcheur), chemins goudronnés accessibles aux PMR	Lieu de passage, ouverture sur la route, bancs fixes, terrain pollué?
Terrain de basket	Très utilisé par enfants et adolescents pour des usages divers, espace fermé (sécurisé)	Revêtement granuleux, pente, cohabitation vélos/ballons, grillage pas beau
Parking	Vélos en libre-service, parking utilisé par visiteurs	Croisement dangereux, places vides
Routes adjacentes		Sorties du parc dangereuses, vitesse des voitures, visibilité

Objectifs partagés

1. Assurer l'accessibilité à toutes et à tous (âge, culture, genre, handicap)
2. Assurer la modularité et la multifonctionnalité des zones et des usages
3. Garantir la durabilité des matériaux et des aménagements
4. Créer des modules de jeux diversifiés où les utilisateur.trices sont acteurs.trices, pour petit.es et grand.es
5. Créer un point d'eau rassembleur
6. Repenser les accès et les flux piétons
7. Equilibrer les zones d'ombres et de lumières
8. Prévoir un concept d'éclairage qui assure la sécurité et qui évite les usages indésirables

L'atelier de concertation du 11 mars 2023

Le travail en atelier s'est déroulé en trois temps :

- Identification des points positifs et des points négatifs de chaque variante
- Proposition d'améliorations pour renforcer la variante étudiée
- Élaboration de variantes participatives (A', B' et C')

Les points de consensus des trois variantes participatives sont résumés dans la section « Vers des variantes partagées ? ».

Réactions aux différentes variantes proposées par les concepteur-trice-s

Variante A



Points positifs

- *Espace central* : Grand, polyvalent, rassembleur (rencontre et partage)
- *Espaces verts* : flexibilité d'usages, arborisation et grandes surfaces perméables, végétalisation au nord-est (ombre et séparation)
- *Composition de la place* : recomposition du kiosque (fermeture passage, orientation et sécurité), convergence des cheminements vers le centre

Points négatifs

- *Espace central* : conflits d'usage, absence terrain multisports et d'espaces de jeux sécurisés
- *Espaces verts* : non aménagés
- *Cheminements* : rectilignes, pas adaptés à la pratique du vélo et dangereux
- *Interventionnisme*

Vers des variantes participatives - pistes d'amélioration et modifications

Variante A'



Vers des variantes partagées ? - points de consensus

Espace central et kiosque

- Suppression passage à travers le kiosque
- Espace de rencontre et convivialité
- Aménagements spécifiques : points d'eau, grill, mobilier mobile
- Ouvert sur le sud du parc : surveillance des enfants

Terrain multisport :

- Usages multiples : pratique de jeux de ballon et apprentissage du vélo, ...
- Grillage et plusieurs points d'entrée
- Revêtement adapté
- Emplacement ouest ou est : impacts environnementaux et économiques



Variante B



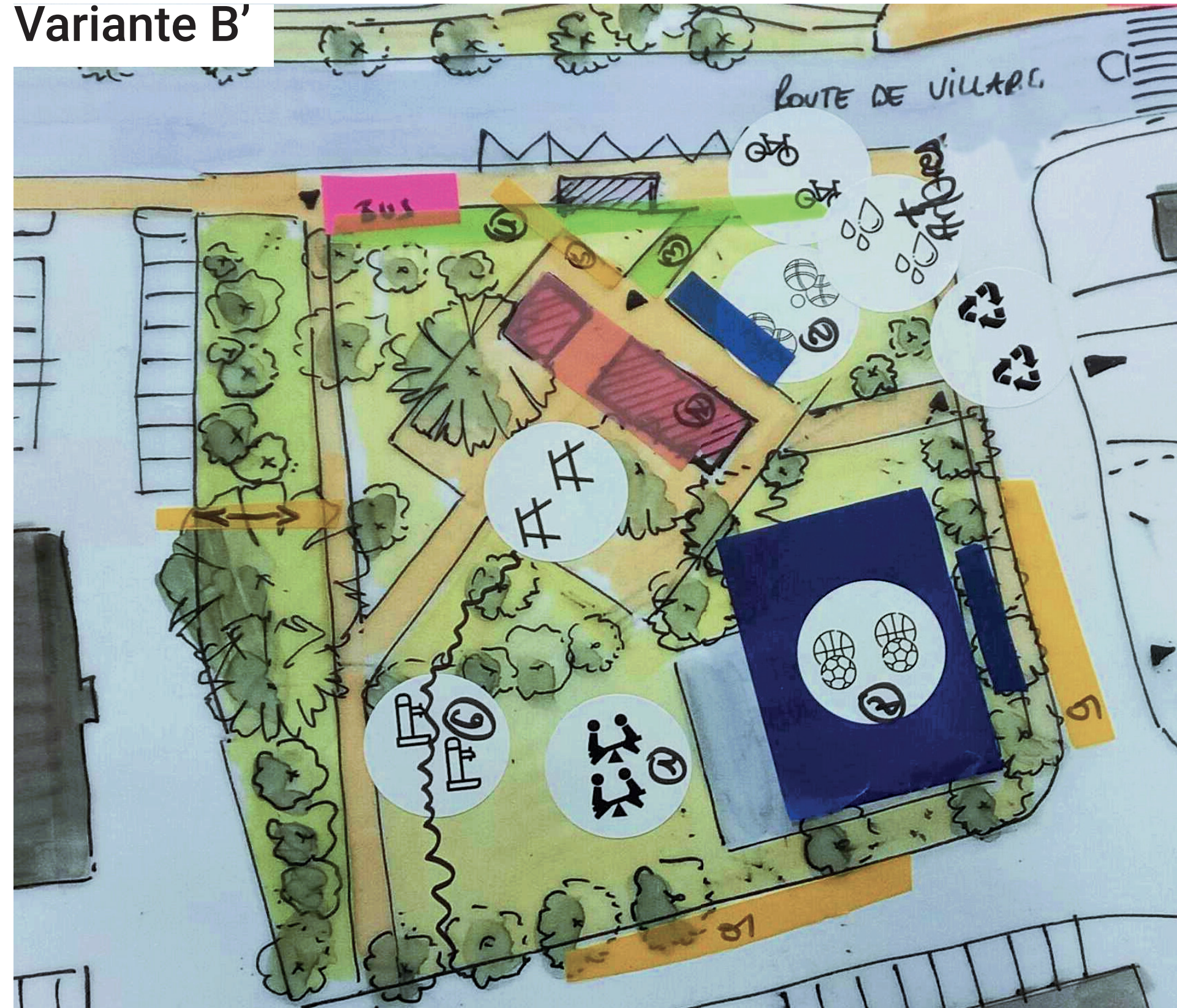
Points positifs

- *Maintien terrain multisport* : sécurité, position est, libération d'un vaste espace vert (activités ludiques)
- *Espace central* : ouvert sur la partie sud, rencontre, pique-nique et surveillance des enfants
- *Végétalisation* : maintien de l'arborisation, équilibre espaces verts / espaces minéraux

Points négatifs

- *Kiosque* : traversée du kiosque, cheminement piéton
- *Espace nord-est* : séparation route de Villars, sécurité / nuisance, espace non défini
- *Espace central* : position parking à vélo, cheminement parcelle ouest

Variante B'



Aménagements ludiques au sud :

- Différentes options de jeux (classiques et aventures)
- Jeux d'eau
- Espaces calmes
- intergénérationnels

Hub de mobilité au nord

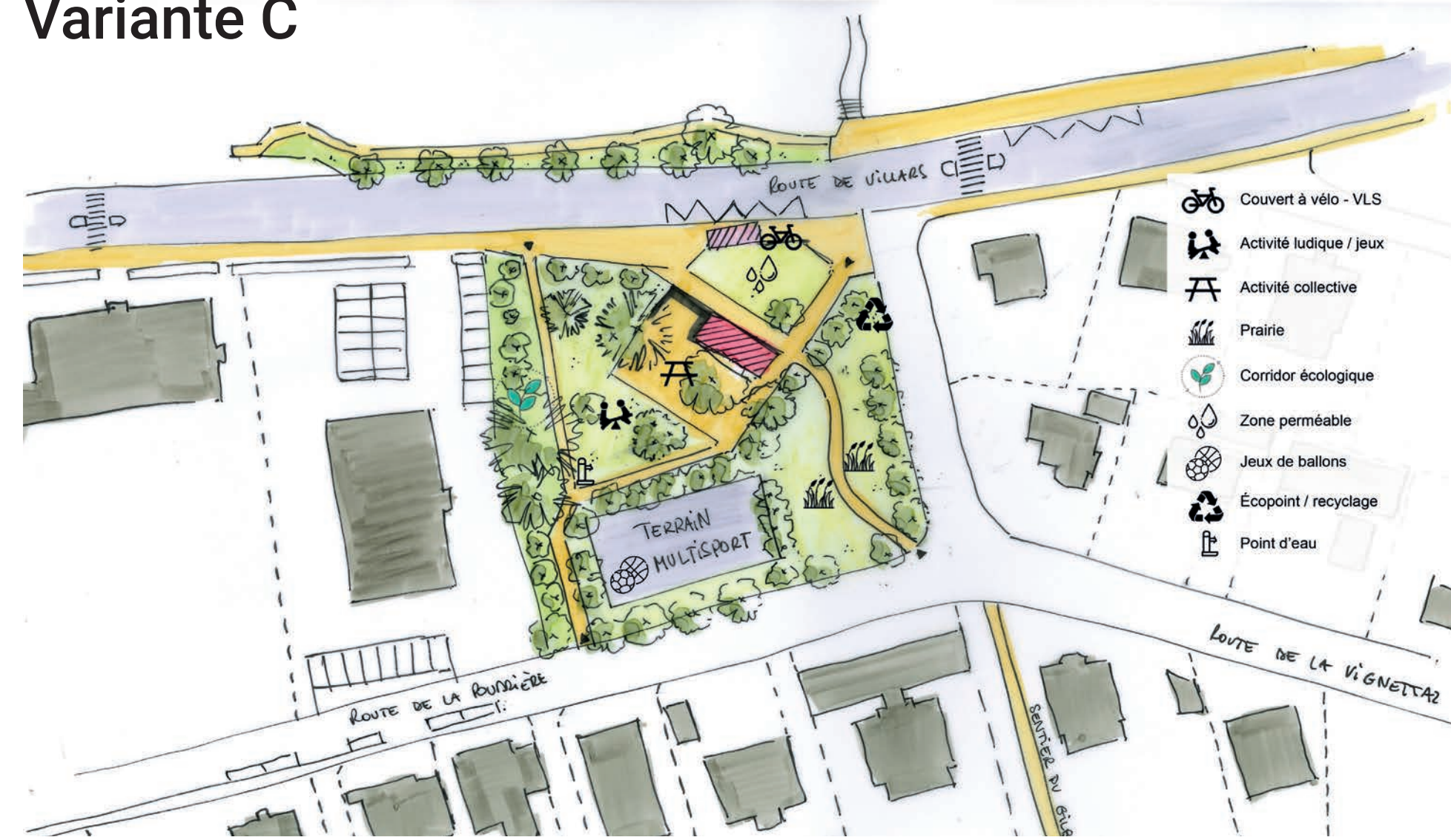
- Arrêt de bus à l'ouest
- Stationnement vélos (ouest-est)

Parcelle nord-est

- Installation d'élément utilitaire, écopoint
- Végétalisation
- Aménagements orientés pour les adultes



Variante C



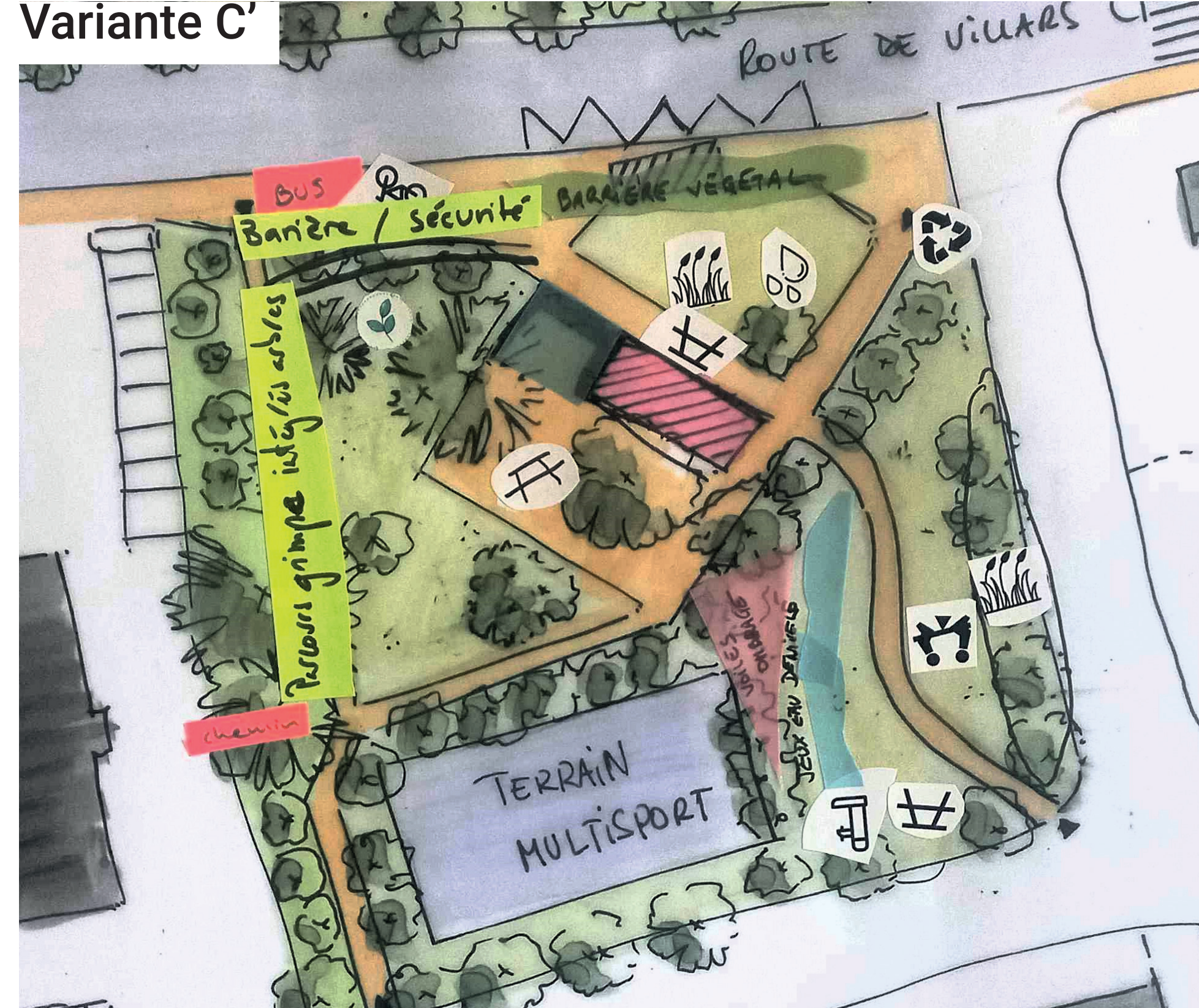
Points positifs

- *Peu interventionniste* : coût et impact sur l'environnement
- *Séparation des usages* : conservation terrain de sport, espace central au sud du kiosque
- *Composition de la place* : suppression du parking, importance des espaces verts et de la biodiversité

Points négatifs

- *Sud-est* : espace « prairie » trop important, absence d'aménagements

- *Limite nord* : sécurité / nuisances route de Villars, absence de végétalisation



Accès et cheminements :

- Desservir espace central, kiosque et terrain multisports
- Axe nord-sud
- Parcours vélo sécurisé
- Accès parcelle ouest
- Accès sentier du Gibloux sécurisé

Eau et végétalisation de la parcelle

- Point d'eau central et jeux d'eau reliant différents aménagements ludiques
- Barrière végétalisée au nord
- Séparation végétalisée entre différents espaces
- Espace dédié à la biodiversité et infiltration des eaux vers des espaces plus contraints

Atelier destiné aux enfants

Attentes et besoins

Terrain multisports :

- Jeux de ballons et apprentissage du vélo / ...
- Sécurité
- Revêtement adapté, nouveau grillage et plus de points d'entrée
- Pas agrandi pour plus d'espaces verts

Aménagements ludiques :

- Aménagements « classiques » (tobogan, balançoire, ...)
- Aménagements « d'aventure » connectés aux éléments naturels (grimper, se cacher, explorer)
- Divers possibilités de jeux, adaptés à différents âges
- Espaces plus calmes

Autres points d'attention :

- Attachement à la nature (fleurs, jardin potager, hôtel à insectes, ...)
- Présence de jeux d'eau / fontaine
- Poubelles