

LA JETÉE AVANT LA TEMPÊTE DU 14 AOÛT 1864

(photo anonyme, coll. A.B.)

Naissance de la jetée des Pâquis et des premiers bains

- 1** Plan de l'agrandissement de Genève, par Léopold Blotnitzki ingénieur cantonal, 1858 (lithographie, AEG)
- 2** Vue de Genève à vol d'oiseau, par Alfred Guesdon, 1858 (lithographie coloriée, BGE)
- 3** Le nouveau quai et les premiers bains des Pâquis, en 1872 (photographie anonyme, coll. A.B.)
- 4** Les premiers bains des Pâquis et le Kursaal, en 1885 (photo anonyme, coll. A.B.)



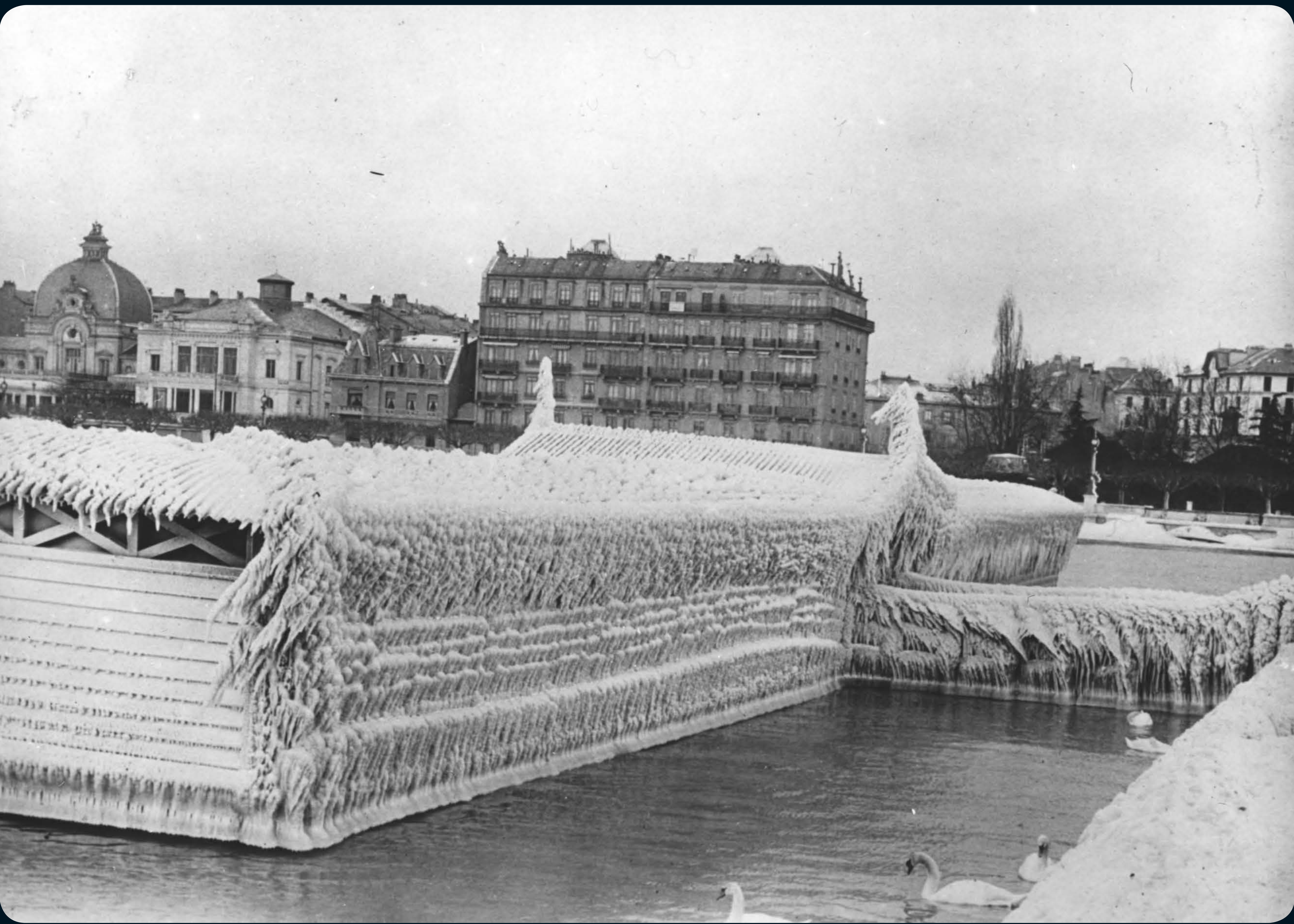
LA GLACE DANS LA RADE, 19 JANVIER 1891

(photo anonyme, coll. A.B.)



Une fin de siècle glaciale

- 1** Vue de Genève à vol d'oiseau, 1885
(détail d'une lithographie, BGE)
- 2** Les bains municipaux des Pâquis, fin janvier 1891
(photo anonyme, coll. A.B.)
- 3** Du goléron au phare, janvier 1896
(photo anonyme, coll. A.B.)
- 4** Les platanes de la jetée des Pâquis, 11 janvier 1896
(photo anonyme, coll. A.B.)



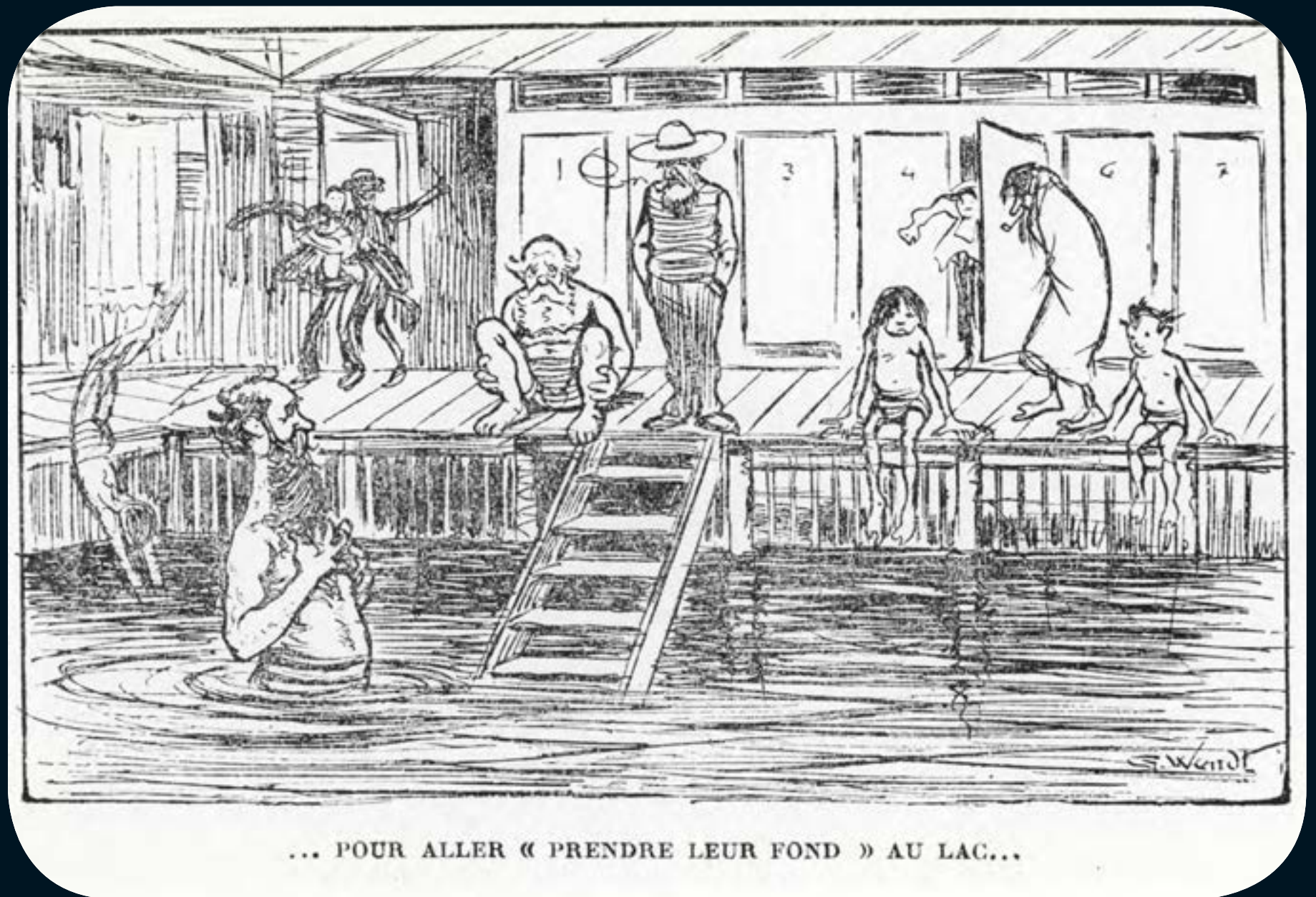
LES BAINS DES PÂQUIS EN JANVIER 1904

(photo anonyme, BGE-CIG)



Les cartes postales d'été

- 1** Carte postale de la jetée et des bains, vers 1900
- 2** Carte postale de la rotonde, la jetée et Cologny, vers 1900
- 3** Carte postale de la jetée et des bains réservés aux femmes de 1907.
- 4** Carte postale de la jetée étroite avec l'aigle centré, vers 1910.



LES SPORTIFS DES BAINS DES PÂQUIS, VERS 1920

(photo anonyme, coll. A.B.)

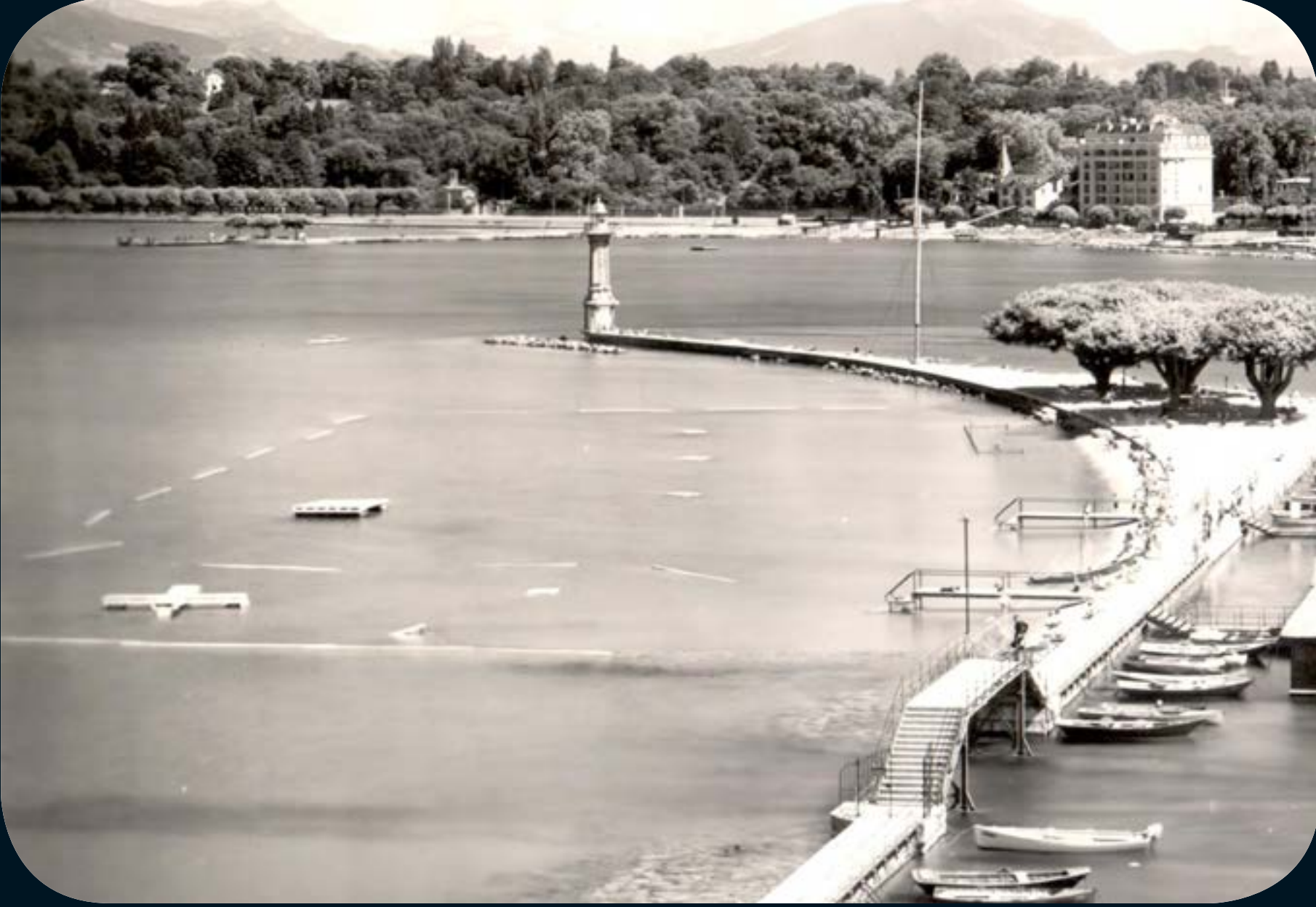
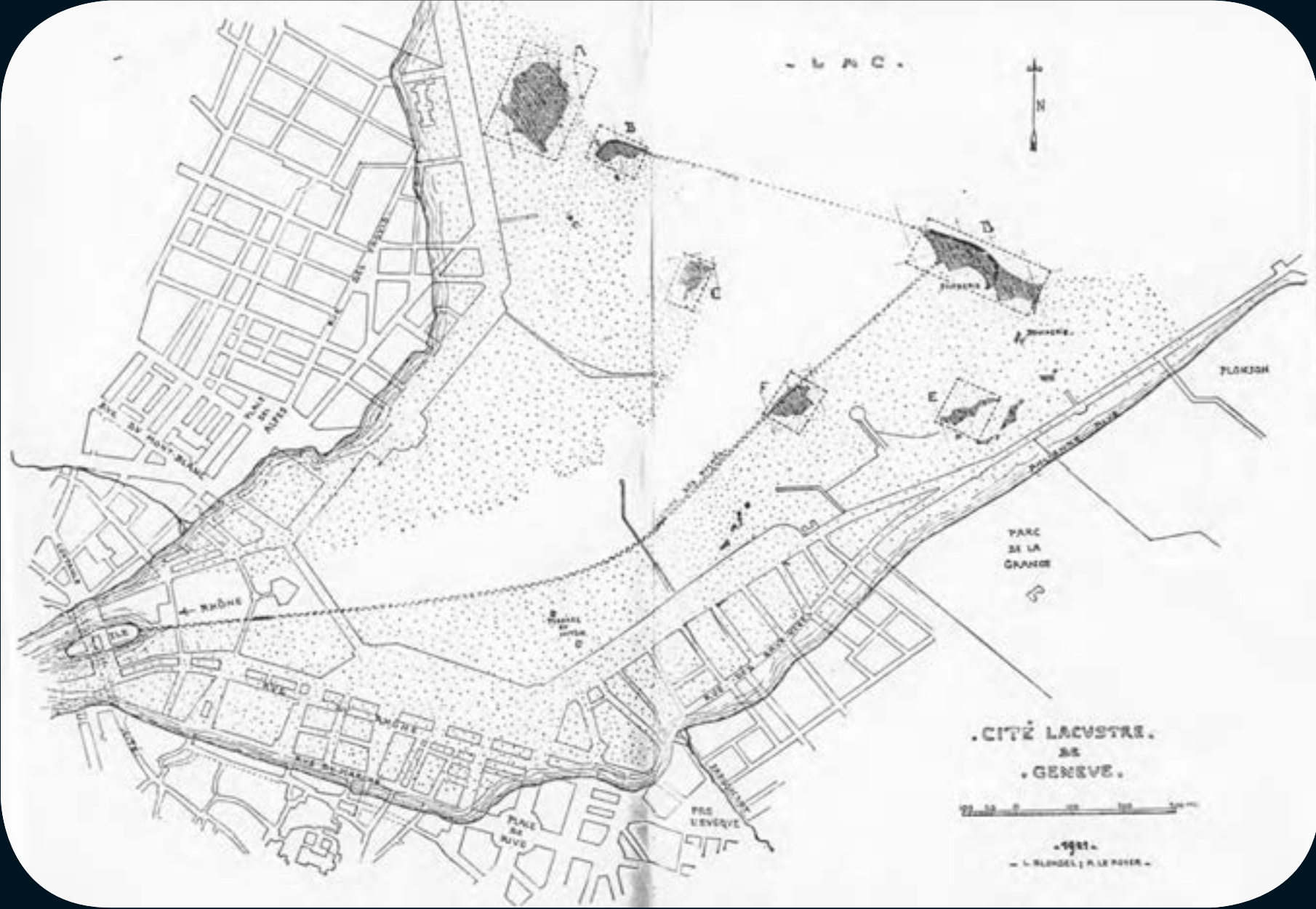
Baigneurs, baigneuses

- 1 Vue générale des Bains en mai 1929. (photo Boissonnas, coll. A.B.)
- 2 Les Bains des Pâquis. Caricature de Gustave Wendt pour *Le centenaire* de Jean-Jacques de Louis Dumur, 1912.
- 3 L'intérieur des hommes en septembre 1917. (photographie anonyme, coll. A.B.)
- 4 Les bains des Pâquis, côté femmes et jeunes filles, 1913. (photo anonyme)



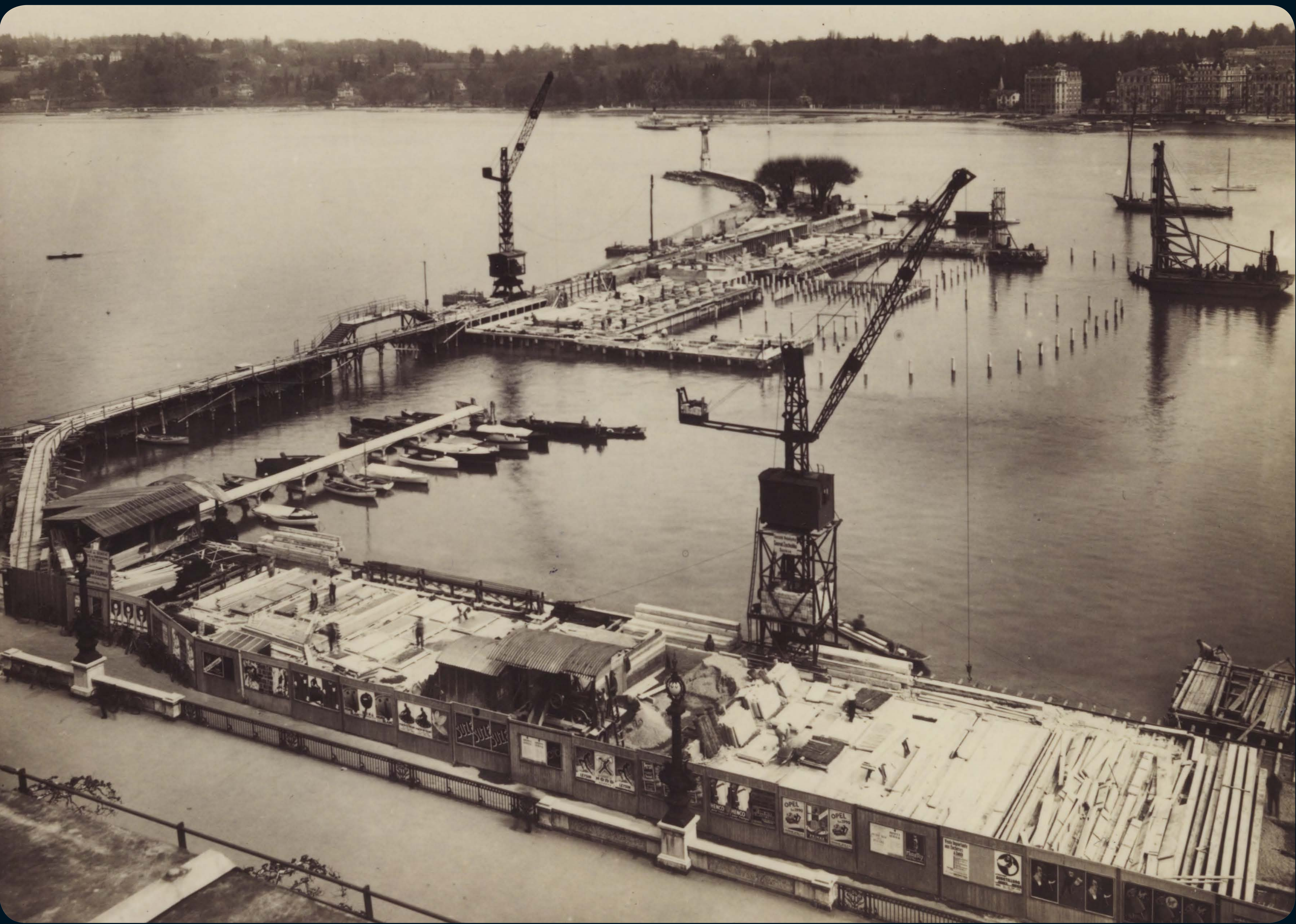
ELARGISSEMENT DE LA JETÉE, 1922

(photo anonyme, Ville de Genève)



Curiosités

- 1** Les eaux les plus basses du 20^e siècle siècle en 1921 et l'exploration de la « Genève lacustre » avec plus de 3260 pilotis relevés par l'archéologue Louis Blondel et Alexandre Le Royer
(plan du géomètre Piccioni simplifié)
- 2** Reconstitution d'une station lacustre préhistorique au Musée national suisse de Zurich
(phototypie tirée de A. Schenk, La Suisse préhistorique, Lausanne, 1912)
- 3** Organisation de la plage en 1929: la source du nouveau projet
(photo Boissonnas, coll. A.B.)
- 4** L'œil du photographe sur l'intérieur des bains en 1929. Vous la voyez ?
(photo Boissonnas, coll. A.B.)



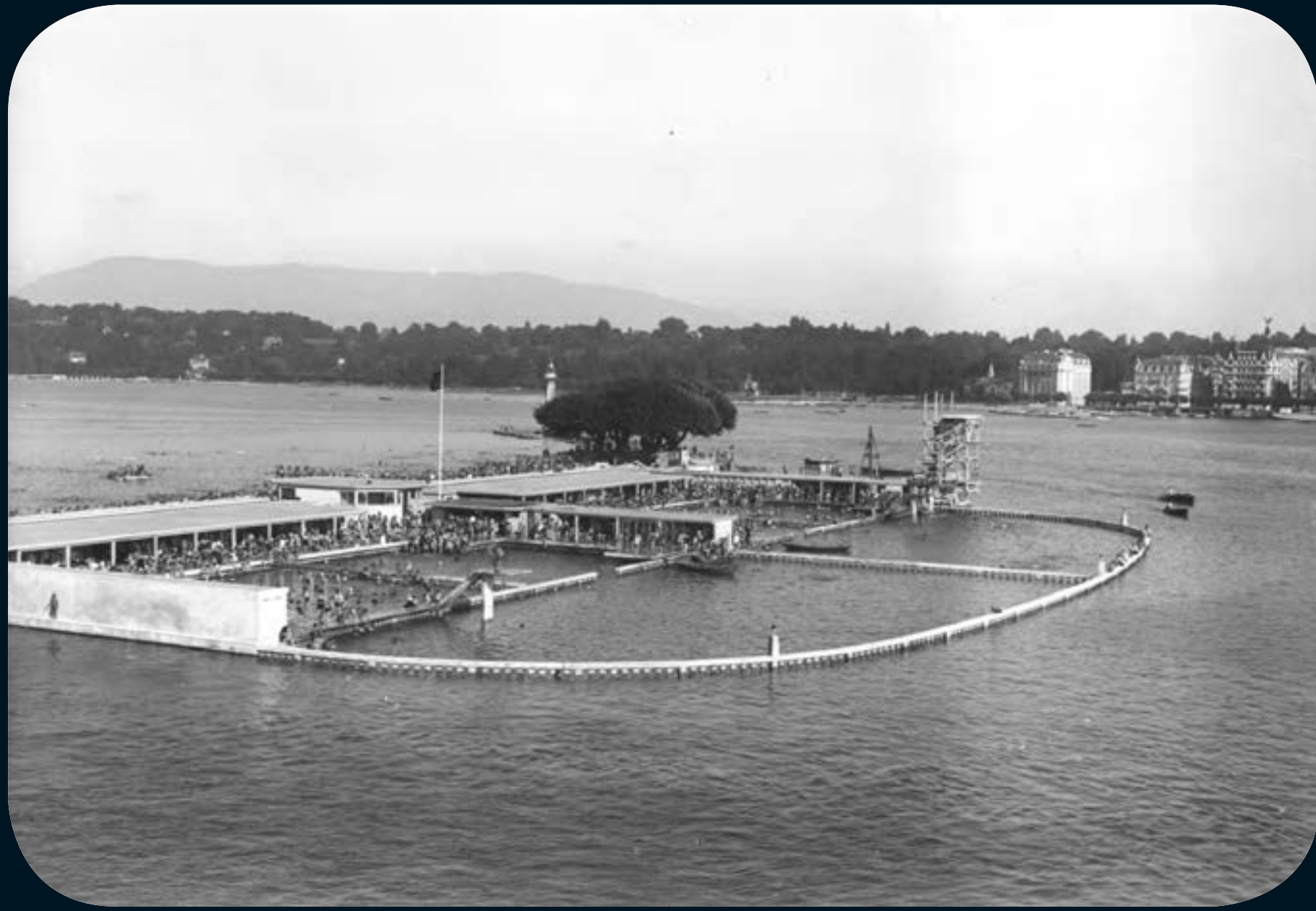
CHANTIER ZSCHOKKE, CHANTIER REGLÉ À L'ÉQUERRE, 1932

(photo ancienne archives Zschokke, Ville de Genève)



Une organisation rationnelle

- 1** Le chantier vers les platanes, avril 1932
(photo ancienne archives Zschokke, Ville de Genève)
- 2** Le perroquet ou la machine à battre les pieux, 1932
(photo ancienne archives Zschokke, Ville de Genève)
- 3** Le chantier fin avril 1932
(photo ancienne archives Zschokke, Ville de Genève)
- 4** Vers la fin du chantier, fin juin 1932
(photo ancienne archives Zschokke, Ville de Genève)



JUILLET 1933, Y A-T-IL ENCORE UNE PLACE CÔTÉ HOMMES ?

(photo J. Jullien, BGE-CIG)

Entre mars et fin juillet

- 1** Tout est prêt pour l'inauguration, ce 31 Juillet 1932
(photo J. Jullien, BGE-CIG)

2 Le côté femmes en août 1932. Où est le gardien ?
(photo J. Jullien, BGE-CIG)
- 3** Le côté hommes en août 1932
(photo J. Jullien, BGE-CIG)

4 Les Bains des Pâquis en juillet 1933 avec le chantier du plongeur
(photo J. Jullien, BGE-CIG)



LA JETÉE SOUS LA CANICULE D'AOÛT 1932

(photo J. Jullien, BGE-CIG)



**De l'insouciance à l'inquiétude
entre les deux guerres**

1 La jetée en août 1932
(photo J. Jullien, BGE-CIG)

3 Les barbelés sur la jetée,
vers 1939
(photo anonyme Ville de Genève, documentation)

2 La jetée vers 1936
(carte postale photo Jaeger, coll. A.B.)

4 La commande du cygne à
la buvette fin 1939
(photo anonyme, coll. A.B.)



LES BAINS PLUS OU MOINS À L'ABANDON, 1966

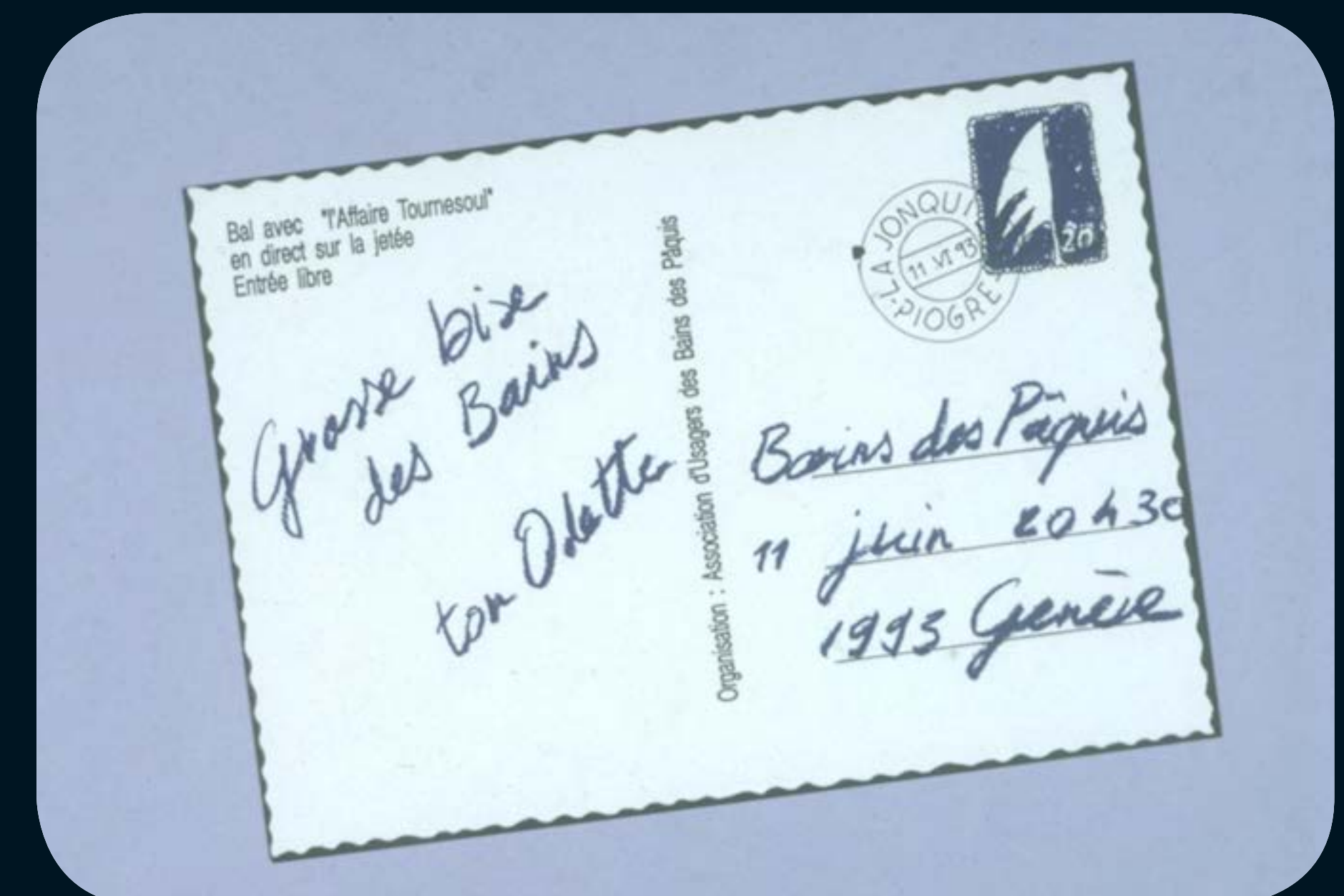
(photo Eric Aldag, coll. A.B.)

- 1987 : création de l'Association des Usagers des Bains des Pâquis et la campagne référendaire de 1989**
- 1** Le comité de l'Association des Usagers des Bains des Pâquis inspecte le dessous des baignoires, 1987 (photo Jean-Pierre Balmer)
 - 2** Lancement de la campagne référendaire de 1989 (photo Jean-Pierre Balmer)
 - 3** La fête de Neptune (photo Jean-Pierre Balmer)
 - 4** Invitation de la buvette et autodérision (photo Jean-Pierre Balmer)



LA TENTE ELLA FITZGERALD POUR LE 700^E DE LA CONFÉDÉRATION, 1991

(photo Dany Gignoux)



Souvenirs patriotique et envoi spécial

1 Le public sur la jetée
durant le 700^e
(photo Dany Gignoux)

3 Viva la Musica, lors du 700^e
(photo Jean-Pierre Balmer)

2 Nocturne du 700^e
(photo Jean-Pierre Balmer)

4 Connaissez-vous cette
carte célèbre et son
tampou ?



LA FÊTE INDIENNE, 1993

(photo Jean-Pierre Balmer)

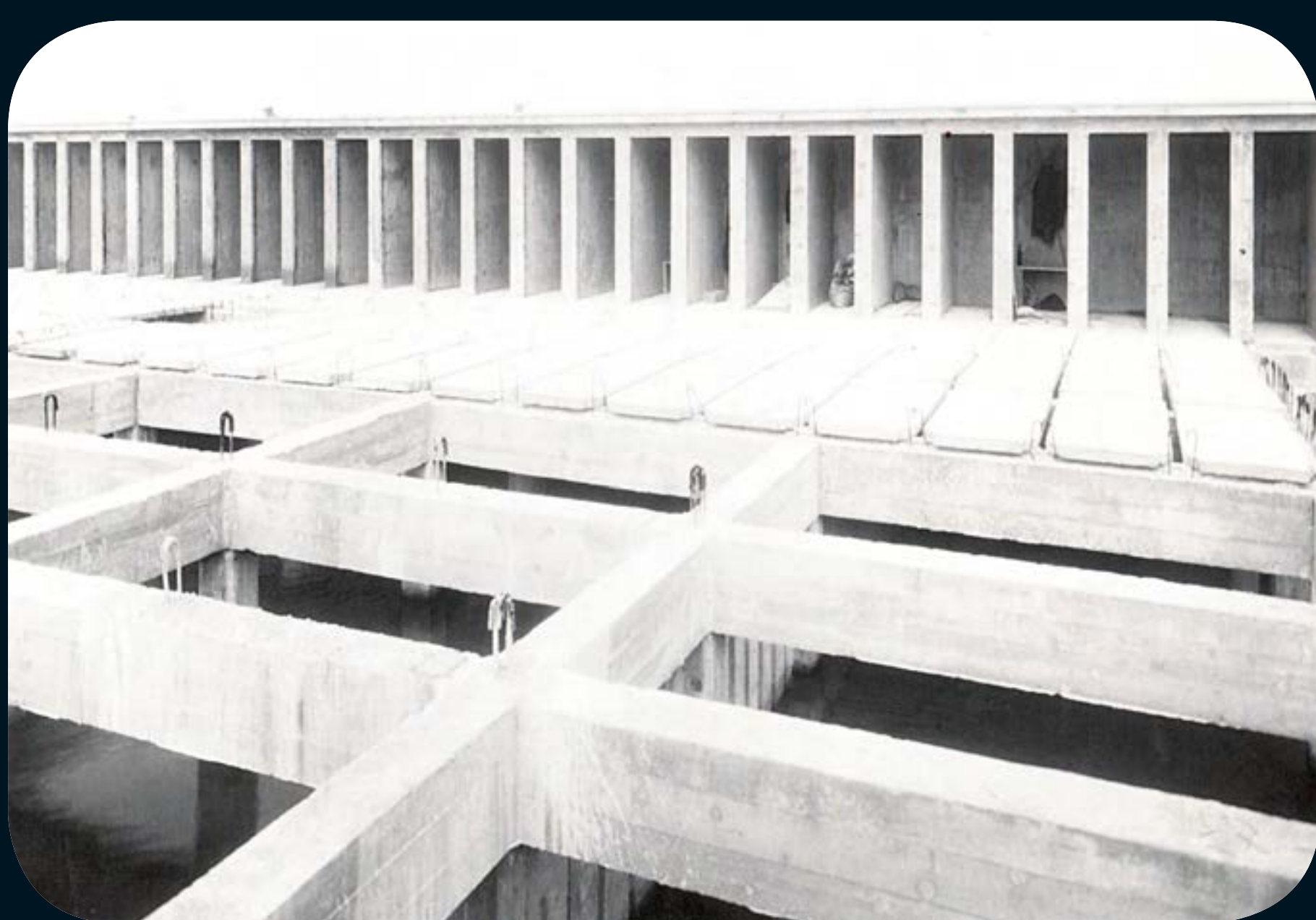


Les temps des fêtes

- 1** Les Martiens débarquent, août 1989
(photo Jean-Pierre Balmer)

2 Brunch aux Bains 1991
(photo Jean-Pierre Balmer)
- 3** La fêtes des cabines et notre voyante Odette 1992
(photo Jean-Pierre Balmer)

4 Défilé en toiture et la sieste de l'homme noir
(photo Nicolas Faure)



RÉNOVATION 1992 : VERSION ABSTRAITE

LE PALIMPSESTE

La vision de Marius

1 Version Mondrian
en noir et blanc
(photo Marius Durand)

2 Version Fernand Léger,
noir et blanc!
(photo Marius Durand)

3 Version Piranèse aux bains
(photo Marius Durand)

4 Installation 1992
(photo Marius Durand)



RÉNOVATION 1991-1993 : RÉALISME

(photo archives Rampini)

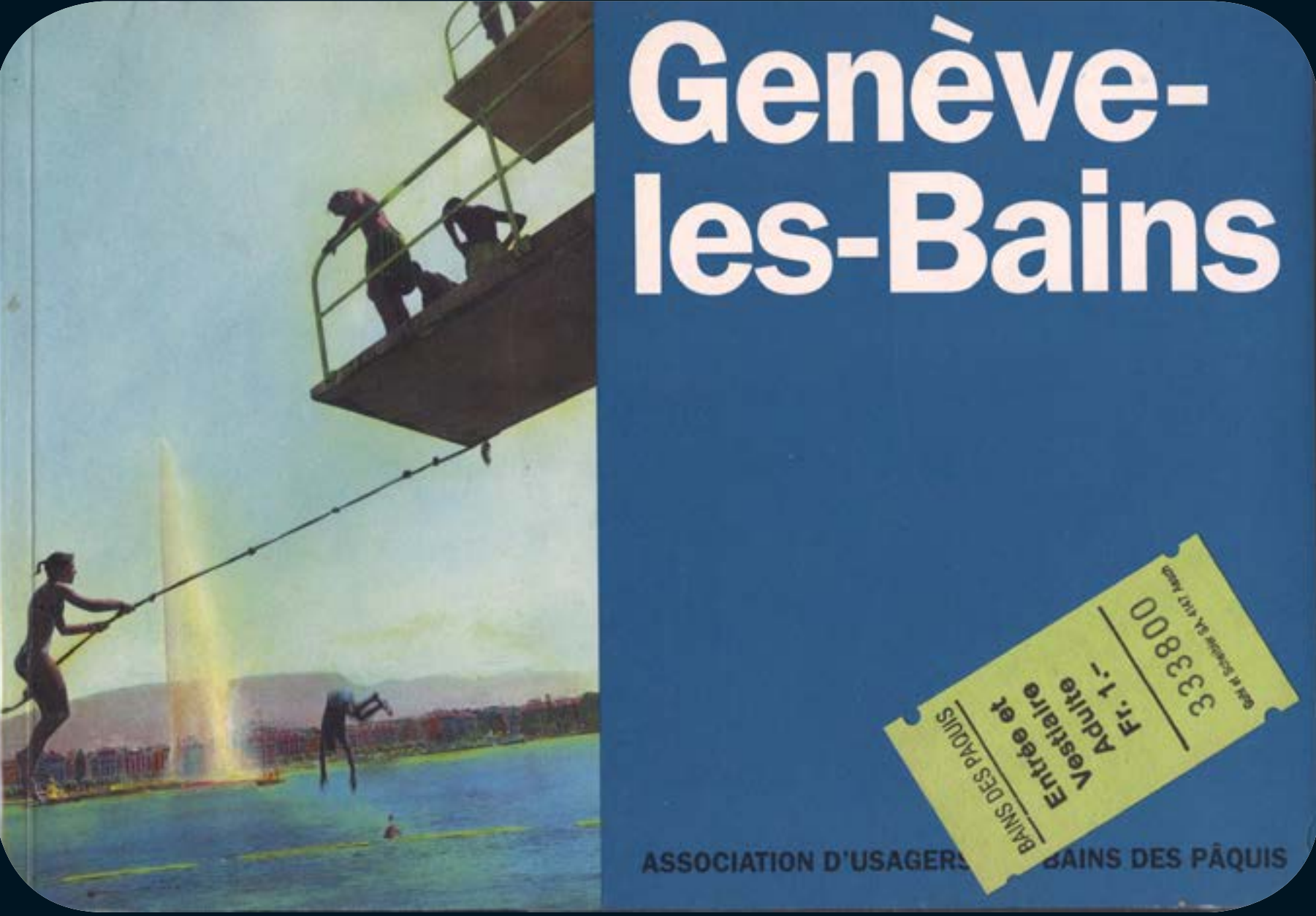
Une rénovation à moins de 10 millions

- 1** Les bains tels qu'en eux-mêmes
(photo archives Rampini)
- 2** La fin d'une journée de travail
(photo archives Rampini)
- 3** Sur les lieux de l'exposition... mais sans banc
(photo archives Rampini)
- 4** La symphonie Rampini sous les platanes
(photo archives Rampini)



L'HIVER APPRIVOISÉ : LE NOUVEAU SAUNA, 1994

(photo Marius Durand)



Un temps de fêtes

1 Invitation à l'inauguration
(affiche François Monney)

2 Un dépliant très ensoleillé
(photo Steffan Torre)

3 Genève-les-Bains, 1996
(photo Isabelle Meister)

4 Vive le plongeur, 1996
(photo Azzuro Matto)



LES 20 ANS DE L'AUPB : 1987-2007

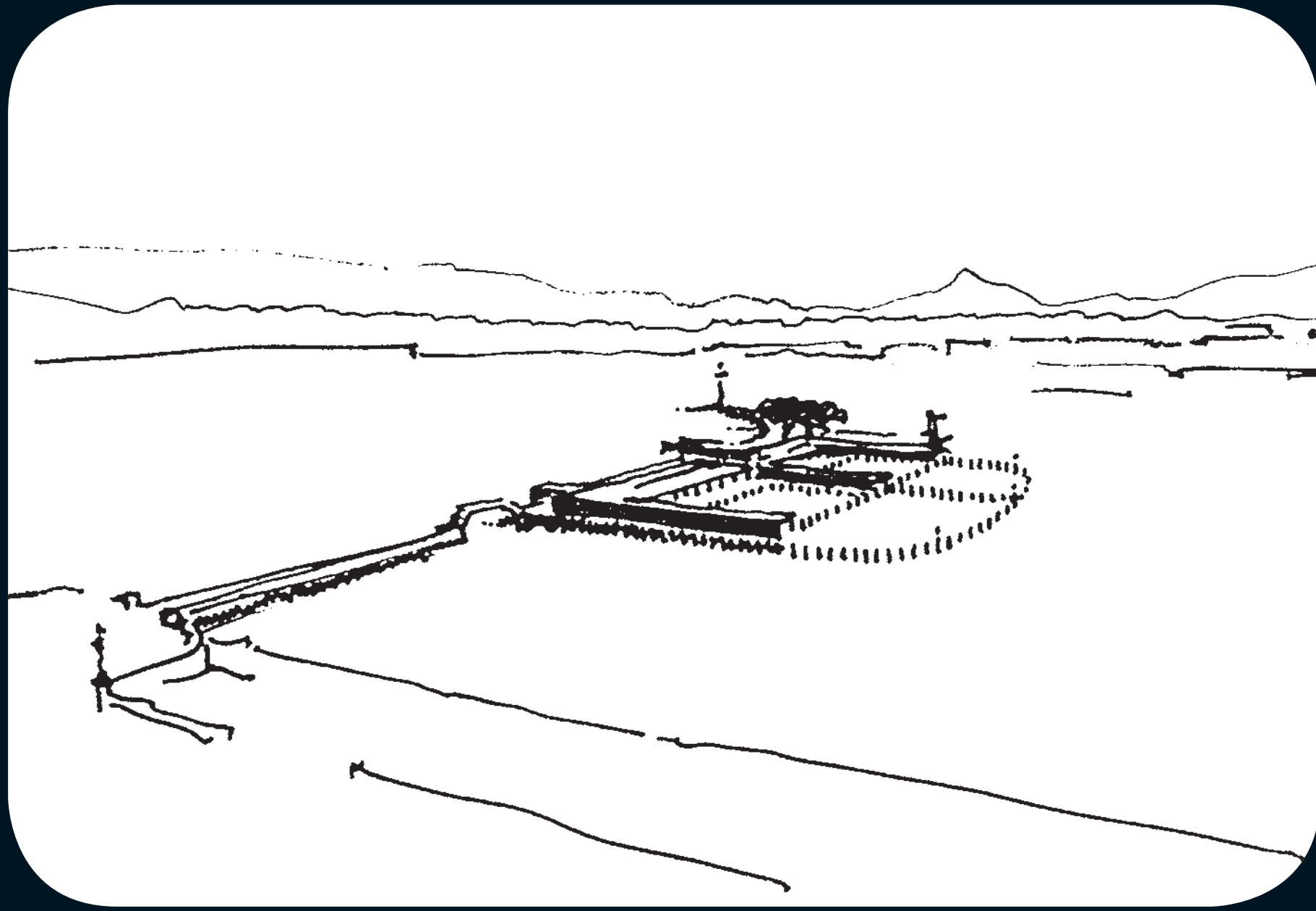
On a pas toujours vingt ans

1 La préparation de la fête par nos gardien et « Casco », 2007.

3 Le drame japonais
(photo anonyme, archives AUBP)

2 Couleurs du vingtième
(photo Jean-Pierre Balmer)

4 Les quatre saisons d'un amoureux des Bains des Pâquis, 1991
(photo Steffan Torre)



ICI TOUT EST POSSIBLE, MÊME LE LEVER DU SOLEIL

(photo de tous et de chacun)

Sport de l'eau et fête culturelle

1 Le water-polo
(photo anonyme, archives AUBP)

2 La course autour
du phare
(photo anonyme, archives AUBP)

3 Les cors des Alpes
sur le plongeur
(photo anonyme, archives AUBP)

4 Avec les blancs
du possible...
(dessin de l'architecte Marcellin Barthassat)

EXPOSITION 2012

Cette exposition est dédiée à tous les amoureux des Bains des Pâquis et aux visiteurs des cinq continents. Elle est soutenue par l'Association des Usagers des Bains des Pâquis, promue par le groupe « Jubilons », conçue et préparée par Armand Brulhart, mise en forme par Blaise Rossellat, polygraphe, « imprimée » par Print XXL.

Elle n'aurait pu avoir lieu sans les soutiens de la Ville de Genève, de la Bibliothèque de Genève et du Centre d'iconographie de Genève, l'Etat de Genève, des photographes Dany Gignoux, Steffan Torre, Marius Durand, Jean-Pierre Balmer, Philippe Constantin Isabelle Meister, Azzuro Matto et tous les photographes anonymes et anciens, les graphistes qui nous ont tant servis par leurs talents, les musiciens qui ont bercé ces lieux, les précieux employés des bains actifs dès l'aurore, les architectes, ingénieurs et artistes qui ont magnifié tous nos espaces. Enfin, l'exposition a bénéficié d'un soutien exceptionnel de l'entreprise restauratrice des Bains entre 1992-1993, Rampini & Cie S.A.

Il n'y aurait pas de Bains des Pâquis sans la jetée, ce cordon ombilical du quartier des Pâquis, sublimement relié aux Eaux-Vives par le jet d'eau et le quai Gustave-Ador, à la Vieille Ville par la cathédrale, à Plainpalais par la tour de la télévision, à l'Ile Rousseau, à l'Ile, aux Bergues, à Saint-Gervais, à Saint-Jean, autant de points visibles depuis notre territoire. Cologny, les Voirons, le Môle et le Mont-Blanc, le Petit et Grand Salève, le Mont-de-Sion, la chaîne du Jura, complètement admirablement le paysage de la rade et du lac, sans oublier le ciel des quatre saisons, imploré pour nous aider à vivre et à ne pas augmenter un prix d'entrée populaire.

