

# Ausserschulische Betreuung (ASB)



# Vorstellung

Die ausserschulische Betreuung (ASB) der Stadt Freiburg gehört zum Sektor der familienergänzenden Betreuung (FEB) des Amtes für Kinder, Schulen und gesellschaftlichen Zusammenhalt. Die Betreuungsorte sind Orte der Begegnung und des Zusammenlebens, die es Familien ermöglichen, Berufs- und Familienleben miteinander zu vereinbaren. Hier werden ausserhalb der Unterrichtszeiten Kinder im Primarschulalter (1H bis 8H) betreut, die die öffentlichen Schulen der Stadt Freiburg besuchen.

## Unsere Werte

Die ASB fördert die Sozialkompetenzen der Kinder und vermittelt Werte des Zusammenlebens:

- Förderung der Selbstständigkeit;
- Wertschätzung kultureller Vielfalt;
- Vermittlung ökologischer Werte und eines respektvollen Umgangs mit der Umwelt

## Öffnungszeiten der ASB während der Schulzeit:

Montag bis Freitag von 6.30 bis 18.30 Uhr  
(Geschlossen am Montag und Freitag von 8.00 bis 11.30 Uhr, ausser während der Schulferien)

## Kosten

Die Betreuungskosten werden entsprechend der finanziellen Situation der Eltern berechnet. Der Preis einer Mahlzeit beträgt CHF 8.50.

# Kontakt

Sekretariat der familienergänzenden  
Betreuung (FEB)  
Büro 216  
Spitalgasse 2  
1700 Freiburg  
026 352 91 00 / aef@ville-fr.ch

## Betreuungsorte

Betreuungsort Burg  
Route Joseph-Piller 5  
1700 Freiburg  
026 352 91 01 / aesbourg@ville-fr.ch

Betreuungsort Pérolles  
Route des Arsenaux 21  
1700 Freiburg  
026 352 91 02 / aesperolles@ville-fr.ch

Betreuungsort Au-Neustadt  
Planche-Inférieure 14  
1700 Freiburg  
026 352 91 03 / aesneuveville@ville-fr.ch

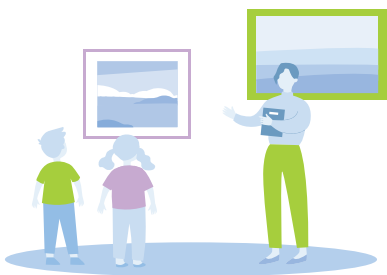
Betreuungsort Schönberg  
Route Mon Repos 9A  
1700 Freiburg  
026 352 91 04 / aesschoenberg@ville-fr.ch

Betreuungsort Vignettaz  
Route de la Gruyère 9  
1700 Freiburg  
026 352 91 05 / aesvignettaz@ville-fr.ch

Betreuungsort Jura  
Avenue Général-Guisan 53C  
1700 Freiburg  
026 352 91 06 / aesjura@ville-fr.ch

# Aktivitäten

Die Aktivitäten sind vielfältig und finden drinnen wie draussen statt:



Spielerische  
Aktivitäten

kulturelle  
Angebote



kreative  
Tätigkeiten



sportliche  
Aktivitäten



Die ASB ermöglicht den Kindern, ihr Quartier und ihre Stadt zu entdecken, und fördert die Entwicklung folgender Kompetenzen:



## Zusammenarbeit

Die ASB arbeitet eng mit den Eltern und der Schule zusammen und versteht sich als Teil eines kooperativen Netzwerks.

