

Die Quartiere in Daten  
Allgemeine beschreibende Statistik  
Juni 2023

## Neustadtquartier

### Bevölkerung

Die Quartiersbevölkerungsdaten stammen aus einem Auszug aus der Datenbank der Einwohnerkontrolle vom 31.12. des jeweiligen Jahres. Der Auszug für diese Statistik stammt vom 20.3.2023.



#### Bevölkerung Ende 2022

	Neustadt	Stadt	Anteil an Stadt
Gesamtbevölkerung	<b>1 587</b>	41 516	3,82 %
Niedergelassene Bevölkerung*	<b>1 474</b>	38 504	3,83 %
Frauen	<b>736</b>	19 328	3,81 %
Männer	<b>738</b>	19 176	3,85 %
Schweizer Staatsangehörige	<b>1 183</b>	23 626	5,01 %
Ausländische Staatsangehörige	<b>291</b>	14 878	1,96 %
Korrespondenz auf Französisch	<b>1 209</b>	32 920	3,67 %
Korrespondenz auf Deutsch	<b>265</b>	5 584	4,75 %
Bevölkerung mit Aufenthalt**	<b>113</b>	3 012	3,75 %

\* mit Hauptwohnsitz in der Gemeinde.

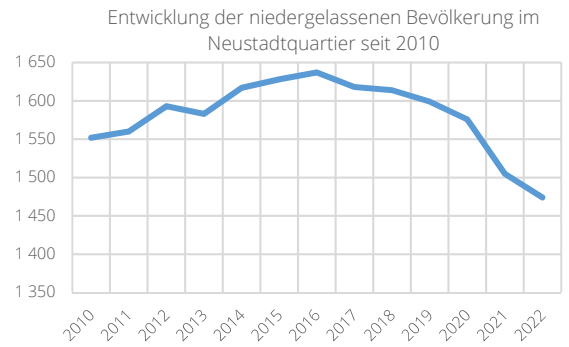
\*\* mit Hauptwohnsitz ausserhalb der Gemeinde.

#### Altersstruktur der Bevölkerung

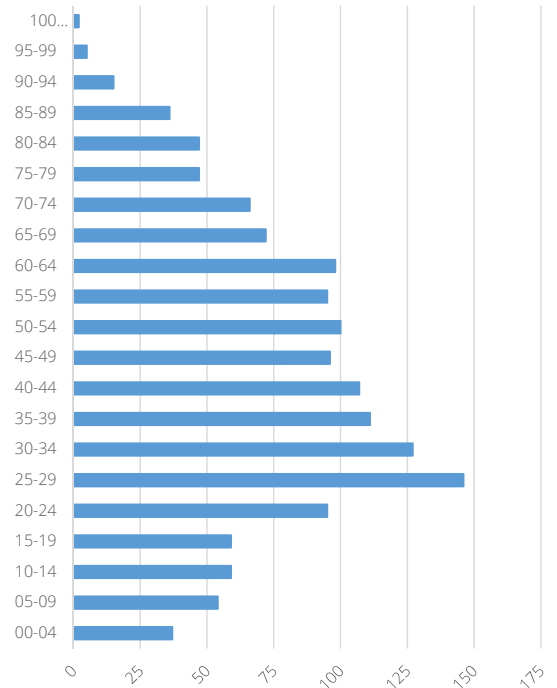
	Neustadt	Stadt	Anteil an Stadt
Niedergelassene Bevölkerung Ende Jahr	<b>1 474</b>	38 504	3,83 %
00-04	<b>37</b>	1 839	2,01 %
05-09	<b>54</b>	1 880	2,87 %
10-14	<b>59</b>	1 804	3,27 %
15-19	<b>59</b>	1 859	3,17 %
20-24	<b>95</b>	2 647	3,59 %
25-29	<b>146</b>	3 766	3,88 %
30-34	<b>127</b>	3 632	3,50 %
35-39	<b>111</b>	2 970	3,74 %
40-44	<b>107</b>	2 766	3,87 %
45-49	<b>96</b>	2 292	4,19 %
50-54	<b>100</b>	2 362	4,23 %
55-59	<b>95</b>	2 343	4,05 %
60-64	<b>98</b>	1 950	5,03 %
65-69	<b>72</b>	1 551	4,64 %
70-74	<b>66</b>	1 435	4,60 %
75-79	<b>47</b>	1 380	3,41 %
80-84	<b>47</b>	1 034	4,55 %
85-89	<b>36</b>	618	5,83 %
90-94	<b>15</b>	292	5,14 %
95-99	<b>5</b>	75	6,67 %
100 und älter	<b>2</b>	9	22,22 %

#### Haushalte

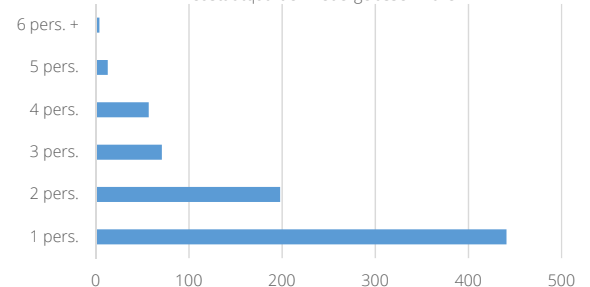
	Neustadt	Stadt	Anteil an Stadt
Anzahl Privathaushalte	<b>784</b>	18 437	4,24 %
Privathaushalt mit 1 Person	<b>441</b>	8 801	5,01 %
Privathaushalt mit 2 Personen	<b>198</b>	4 918	4,03 %
Privathaushalt mit 3 Personen	<b>71</b>	2 194	3,24 %
Privathaushalt mit 4 Personen	<b>57</b>	1 680	3,39 %
Privathaushalt mit 5 Personen	<b>13</b>	641	2,03 %
Privathaushalt mit 6 Personen und mehr	<b>4</b>	244	1,64 %
Durchschnittliche Personenzahl pro Haushalt	<b>1,75</b>	1,99	-



Alterspyramide der niedergelassenen Bevölkerung, Neustadtquartier Ende 2022



Privathaushalte nach Anzahl Personen, die Ende 2022 im Neustadtquartier niedergelassen waren



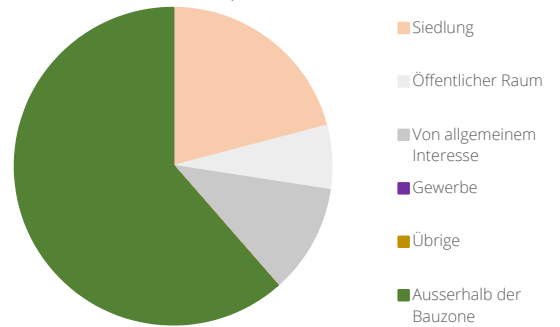
## Raum und Umwelt

Die Daten vom 31.12.2022 zu den Einwohnenden wurden am 20.3.2023 abgefragt. Die Daten zur Zonennutzung stammen aus dem OP in Revision (5. öffentliche Auflage vom April 2023).

### Bodennutzung\*

	Neustadt	Stadt	Anteil an Stadt
Gesamtfläche des Quartiers	<b>633 728</b>	9 284 711	6,83 %
Siedlung	<b>132 557</b>	3 594 126	3,69 %
Öffentlicher Raum	<b>41 366</b>	872 531	4,74 %
Von allgemeinem Interesse	<b>70 580</b>	1 220 624	5,78 %
Gewerbe	<b>0</b>	195 597	0,00 %
Übrige Nutzungen	<b>0</b>	265 869	0,00 %
Ausserhalb der Bauzone	<b>389 225</b>	3 135 964	12,41 %

Bodennutzung im Neustadtquartier, Anteil an der Gesamtfläche des Quartiers



### Bevölkerungsdichte Ende 2022

Anzahl niedergelassene Personen pro Hektare	<b>23</b>	41
Effektive Bevölkerungsdichte**	<b>120</b>	115

\* Auf Quadratmeter gerundete Messung (m<sup>2</sup>). **Siedlung**: umfasst die Nutzungen in der Stadtzone und in der Wohnzone (*zone de ville und zone résidentielle*: ZV I, ZV II, ZV III, ZV IV, ZRP I, ZRP II, ZRFD, ZRMD I, ZRMD II, ZRHD) / **Von allgemeinem Interesse**: umfasst die Zonen von allgemeinem Interesse (*zones d'intérêt général*: ZIG, ZVIG) / **Öffentlicher Raum**: umfasst die Strassen und die Zonen der urbanen Plätze (*zones de place urbaine*: ZPU, ZPUP) / **Gewerbe**: umfasst die Gewerbezone (*zone d'activités*: ZACT I, II, III) / **Übrige**: umfasst die Bahngleise, die Zone des kantonalen Richtplans (*zone du plan d'aménagement cantonal ZRPAC*) und den militärischen Perimeter / **Ausserhalb der Bauzone**: umfasst die Waldfläche (*aire forestière*), die grüne Landschaftsschutzzone (*zone verte de protection du paysage*), den Wasserbereich und die Landwirtschaftszone (*zone agricole*).

\*\* Effektive Bevölkerungsdichte: verbindet 1) die Personen mit Niederlassung und Aufenthalt (ohne Sammelhaushalt) mit 2) der Fläche der Wohnzone (ZV I, ZV II, ZV III, ZV IV, ZRP I, ZRP II, ZRFD, ZRMD I, ZRMD II, ZRHD).

### Der Ortsplan wird aktuell überarbeitet: Auszug aus dem Zonennutzungsplan der fünften öffentlichen Auflage (April 2023)



- Limite communale
- Limite de quartier
- Plan d'aménagement de détail (PAD)
- Périmètre à prescriptions spéciales (PPS)
- Zone superposée de protection de la nature
- Zone de ville I (ZV I)
- Zone de ville III (ZV III)
- Zone d'intérêt général (ZIG)
- Zone verte d'intérêt général (ZVIG)
- Zone verte de protection du paysage (ZVPP)
- Aire forestière (AF)
- Plans et cours d'eau naturels
- Zone de place urbaine protégée (ZPUP)

## Raum und Umwelt (Fortsetzung)

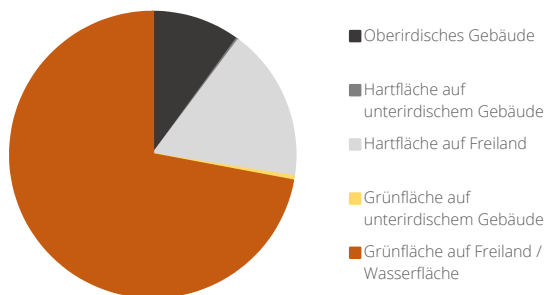
Auszug der Bodenbedeckungsdaten vom 1. Juli 2022

### Wasserdurchlässigkeit der Böden\*

	Neustadt	Stadt	Anteil an Stadt
Unversiegelte Flächen	459 692	5 874 390	7,83 %
Versiegelte Flächen	110 639	2 194 657	5,04 %
Gebäudegrundfläche	63 346	1 215 154	5,21 %

Versiegelung der privaten Parzellen	42 %	51 %
Versiegelung der kommunalen Parzellen	44 %	51 %
Versiegelung des öffentlichen Strassen**	96 %	92 %

Einstufung der Bodenbedeckung nach Wasserdurchlässigkeit im Juli 2022, Neustadtquartier



\* Unversiegelte und versiegelte Flächen bezeichnen Flächen, welche die Durchlässigkeit des Regenwassers ermöglichen oder nicht. Diese Flächen werden ausgehend von der Informationsebene Bodenbedeckung der amtlichen Vermessung berechnet.

\*\* Wasserdurchlässige Pflasterung wird bei der Berechnung nicht berücksichtigt.

### Karte mit der Wasserdurchlässigkeit der Bodenbedeckung in der Bauzone



--- Limite communale

▭ Limite de quartier

Type de surface au sol

- Bâtiment hors-sol
- Surface dure sur bâtiment souterrain
- Surface dure sur pleine terre
- Surface verte sur bâtiment souterrain
- Surface verte sur pleine terre

Terrain hors zone à bâtir

- Zone verte de protection du paysage (ZVPP)
- Aire forestière (AF)
- Plans et cours d'eau naturels

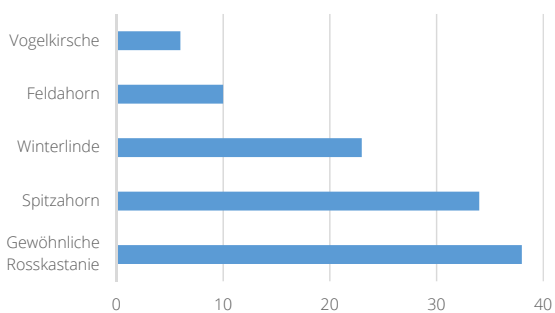
## Raum und Umwelt (Fortsetzung)

Das Blätterdach wurde mit den 2019 gesammelten LiDAR-Daten abgeschätzt. 2025 ist eine Aktualisierung vorgesehen. Die Daten zu den von der Stadt gepflegten Bäumen stammen aus einem Auszug aus der Datenbank von Parks und Promenaden von April 2023. Die Daten der anderen Bäume stammen aus einem Auszug aus der Datenbank 2022 von Swiss Map Vector 10 von Swisstopo.

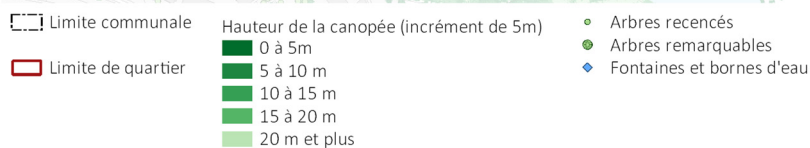
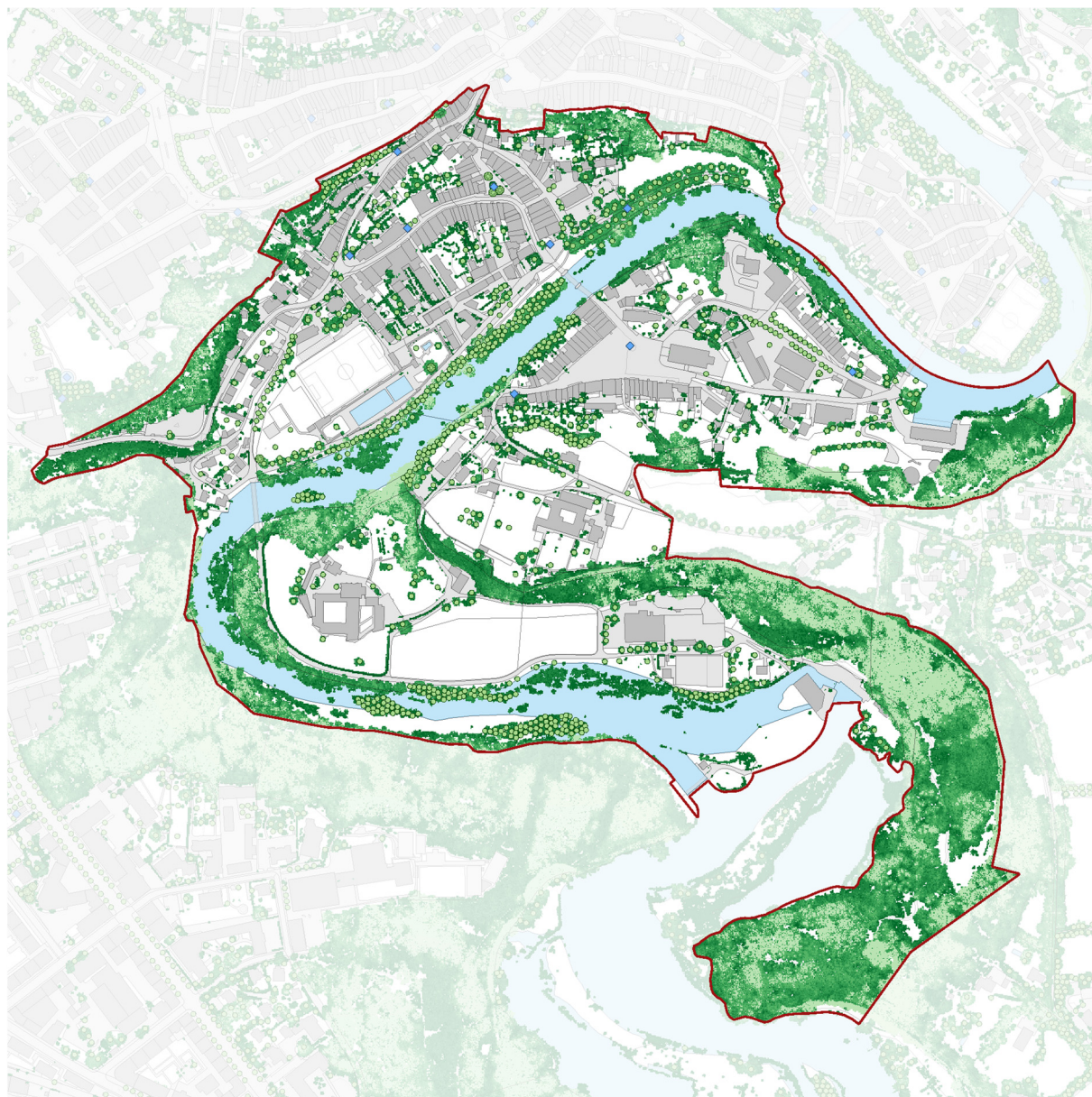
### Baumbestand des Gebiets

	Neustadt	Stadt	Anteil an Stadt
Ausdehnung des Blätterdachs (m <sup>2</sup> )	<b>251 796</b>	2 976 541	8,46 %
Abdeckung des Blätterdachs im Verhältnis zur Gemeindefläche (2019)	<b>39,73 %</b>	32,06 %	
Einschätzung der Anzahl Bäume ausserhalb des Walds	<b>1 223</b>	18 431	6,64 %
- durch Parks und Promenade gepflegte Bäume	<b>156</b>	5 569	2,80 %

Von der Stadt gepflegte Bäume nach häufigsten Arten, Neustadtquartier



### Karte des Blätterdachs und der Bäume



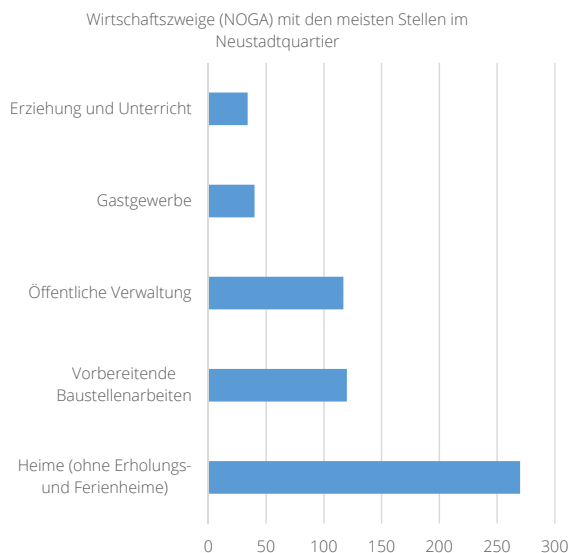
## Arbeitstätigkeit

Die Stellendaten stammen aus STATENT für das Jahr 2020.

Stellen Ende 2020	Neustadt	Stadt	Anteil an Stadt
Stellenzahl Total	<b>816</b>	32 942	2,5 %
Stellen im Primärsektor	<b>0</b>	18	0 %
Stellen im Sekundärsektor	<b>131</b>	2 165	6,1 %
Stellen im Tertiärsektor	<b>685</b>	30 759	2,2 %
Total VZÄ*	<b>573</b>	23 168	2,5 %
Anzahl Arbeitsstätten**	<b>147</b>	3 656	4,0 %

Wirtschaftszweige mit den meisten Stellen***	Neustadt	Stadt	Anteil an Stadt
Heime (ohne Erholungs- und Ferienheime)	<b>270</b>	1 362	19,8 %
Vorbereitende Baustellenarbeiten, Bauinstallation und sonstiges Aufbaugewerbe	<b>120</b>	597	20,1 %
Öffentliche Verwaltung, Verteidigung; Sozialversicherung	<b>117</b>	3 170	3,7 %
Gastgewerbe	<b>40</b>	1 555	2,6 %
Erziehung und Unterricht	<b>34</b>	6 852	0,5 %



\*Vollzeitäquivalent.

\*\* Jede in STATENT berücksichtigte Arbeitsstätte ist eine topografisch eigenständige Einheit mit mindestens einer Stelle. Die Arbeitsstätte kann aus Gebäuden (oder Gebäudeteilen), Grundstücken oder jeder anderen topografisch eigenständigen Einheit bestehen. Eine Arbeitsstätte ist Teil einer institutionellen Einheit, wie ein marktwirtschaftliches Unternehmen (kleinste Rechteinheit, in der eine oder mehrere Wirtschaftstätigkeiten ausgeübt werden). Besteht eine institutionelle Einheit aus einer einzigen lokalen Einheit, sind die institutionelle Einheit (Unternehmen) und die Arbeitsstätte deckungsgleich. Jedes topografisch eigenständige Element einer institutionellen Einheit (z. B. Lager, Nutziederlassung, Büro, Dienste, Teil in einer anderen Gemeinde) werden als eigene Arbeitsstätte betrachtet, sofern es mindestens eine Arbeitsstelle zählt. Alle Arbeitsstätten der gleichen institutionellen Einheit in der gleichen Gemeinde hingegen, die einzig durch eine Strasse, ein Bahngleis, einen Fluss usw. getrennt sind, werden als lokale Einheit betrachtet und gelten folglich als eine einzige Arbeitsstätte. Arbeitsstätten verschiedener institutioneller Einheiten auf dem gleichen Grundstück, beispielsweise in einem Geschäftshaus oder einem Bürogebäude oder einem gemeinsamen Lager, werden einzeln erfasst.

\*\*\* Die Codes der allgemeinen Systematik der Wirtschaftszweige (NOGA082) werden hier übernommen, um die Wirtschaftszweige zu beschreiben, welche die meisten Personen beschäftigen.

## Mobilität und Verkehr

Die Mobilitäts- und Verkehrsdaten stammen aus einem Auszug aus der Datenbank des GIS der Stadt Ende März 2023.

	Neustadt	Stadt	Anteil an Stadt
<b>Parkplätze</b>			
Privat genutzte Autoparkplätze*	570	25 695	2,2 %
Privat genutzte Zweiradparkplätze	51	7 402	0,7 %
Öffentliche Autoparkplätze	460	7 687	6,0 %
Öffentliche Zweiradparkplätze	175	3 571	4,9 %
Plätze für Personen mit eingeschränkter Mobilität	3	270	1,1 %
<b>Geteilte Verkehrsmittel</b>			
VLS-Stationen (PubliBike Bikesharing)	2	30	
Lastenvelostationen	0	6	
Mobility-Stationen	1	12	
<b>Verkehrswegfläche (m<sup>2</sup>)</b>	<b>50 995</b>	<b>1 040 222</b>	<b>4,9 %</b>
Fahrbahnanteil**	90,4 %	75,6 %	
Trottoiranteil	8,9 %	18,6 %	
Velowegnetzanteil	0,7 %	5,8 %	

\* Ein Teil der privaten Plätze sind öffentlich zugänglich, wie die Besucherparkplätze und die nachts oder zu bestimmten Tageszeiten zugänglichen Parkplätze.

\*\* Die Fahrbahn kann Teil einer Fussgängerzone oder einer Begegnungszone (beschränkt auf 20 km/h) sein, wo der öffentliche Strassenraum von verschiedenen Verkehrsträgern geteilt wird.

### Karte der Verkehrswege



- Limite communale
- Limite de quartier
- Gare CFF
- Arrêt de bus
- Funiculaire
- Lignes de bus urbain
- Bus régional
- Parking
- Stationnement vélo
- Vélos en libre service
- Zones de circulation Zone 30
- Zone de rencontre
- Zone piétonne
- Routes et chemins
- Route et voie d'accès (domaine public et privé)
- Chemin (év. carrossable)
- Sentier piéton, tunnel/passerelle
- Escaliers

## Bauten und Wohnungen

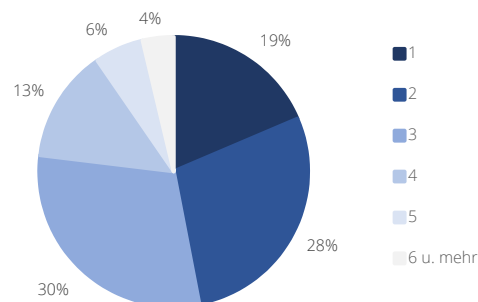
Die Wohnungsdaten stammen aus einem GWR-Auszug vom 30.3.2023.

### Anzahl Wohnungen

#### Nach Anzahl Zimmer

	Neustadt	Stadt	Anteil an Stadt
Total Wohnungen	<b>1 022</b>	23 252	3,2 %
1-Zimmer-Wohnung	<b>190</b>	3 924	4,3 %
2-Zimmer-Wohnung	<b>290</b>	4 428	4,9 %
3-Zimmer-Wohnung	<b>306</b>	7 445	2,5 %
4-Zimmer-Wohnung	<b>138</b>	5 065	2,1 %
5-Zimmer-Wohnung	<b>60</b>	1 558	2,3 %
6-Zimmer-Wohnung oder grösser	<b>38</b>	832	3,8 %

Aufteilung der Wohnungen nach Anzahl Zimmer im Neustadtquartier

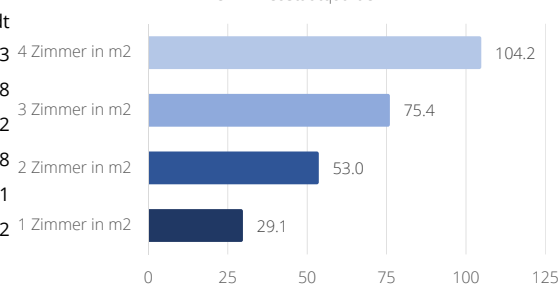


### Durchschnittliche Wohnfläche (m<sup>2</sup>) der Wohnungen

#### Nach Anzahl Zimmer

	Neustadt	Stadt	Quartier/Stadt	Differenz
1-Zimmer-Wohnung (in m <sup>2</sup> )	<b>30,5</b>	26,2	+4,3	
2-Zimmer-Wohnung (in m <sup>2</sup> )	<b>54,0</b>	54,8	-0,8	
3-Zimmer-Wohnung (in m <sup>2</sup> )	<b>80,7</b>	77,5	+3,2	
4-Zimmer-Wohnung (in m <sup>2</sup> )	<b>98,5</b>	100,3	-1,8	
5-Zimmer-Wohnung (in m <sup>2</sup> )	<b>131,1</b>	133,2	-2,1	
6-Zimmer-Wohnung (in m <sup>2</sup> )	<b>161,1</b>	162,3	-1,2	

Durchschnittliche Fläche der Wohnungen nach Anzahl Zimmer im Neustadtquartier



### Wohnungsneubau

#### seit 2001 nach Zimmerzahl

	Neustadt	Stadt	Anteil an Stadt
Total neue Wohnungen seit 2001	<b>51</b>	4 215	1,2 %
neue 1-Zimmer-Wohnungen	<b>12</b>	657	1,8 %
neue 2-Zimmer-Wohnungen	<b>18</b>	975	1,8 %
neue 3-Zimmer-Wohnungen	<b>9</b>	1 147	0,8 %
neue 4-Zimmer-Wohnungen	<b>5</b>	919	0,5 %
neue 5-Zimmer-Wohnungen	<b>6</b>	416	1,4 %
neue 6-Zimmer-Wohnungen oder grösser	<b>1</b>	101	1,0 %

Bau neuer Wohnungen nach Jahr seit 2001 im Neustadtquartier

