

Les quartiers en fiche

Statistiques descriptives générales

Juin 2023

Quartier du Palatinat

Population

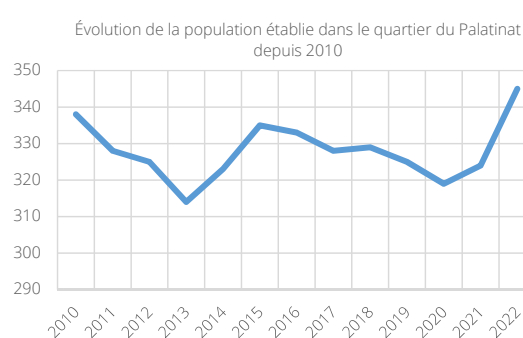
La source de données sur la population des quartiers est un extrait de la base du Contrôle des habitants au 31.12 de chaque année. L'extrait pour cette fiche a été réalisé le 20.03.2023.



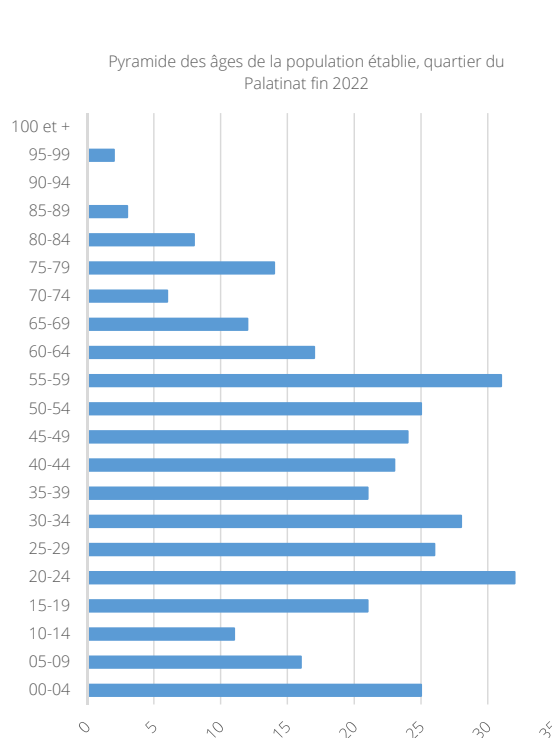
	Palatinat	Ville	Part
Effectif fin 2022			0.88 %
Population totale (pop. établie et en séjour)	367	41 516	0.90 %
Population établie*	345	38 504	0.84 %
Femmes	162	19 328	0.95 %
Hommes	183	19 176	0.99 %
Ressortissants suisses	234	23 626	0.75 %
Ressortissants étrangers	111	14 878	0.87 %
Correspondance en langue française	288	32 920	1.02 %
Correspondance en langue allemande	57	5 584	0.73 %
Population en séjour**	22	3 012	0.88 %

* qui a son domicile principal dans la commune

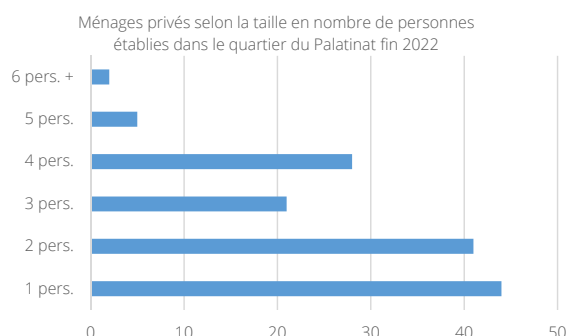
** qui a son domicile principal en dehors de la commune



	Palatinat	Ville quartier/ville	Part
Structure d'âge de la population établie			
Population établie à la fin de l'année	345	38 504	0.90 %
00-04	25	1 839	1.36 %
05-09	16	1 880	0.85 %
10-14	11	1 804	0.61 %
15-19	21	1 859	1.13 %
20-24	32	2 647	1.21 %
25-29	26	3 766	0.69 %
30-34	28	3 632	0.77 %
35-39	21	2 970	0.71 %
40-44	23	2 766	0.83 %
45-49	24	2 292	1.05 %
50-54	25	2 362	1.06 %
55-59	31	2 343	1.32 %
60-64	17	1 950	0.87 %
65-69	12	1 551	0.77 %
70-74	6	1 435	0.42 %
75-79	14	1 380	1.01 %
80-84	8	1 034	0.77 %
85-89	3	618	0.49 %
90-94	0	292	0.00 %
95-99	2	75	2.67 %
100 et +	0	9	0.00 %



	Palatinat	Ville quartier/ville	Part
Ménages			
Nombre de ménages privés	141	18 437	0.76 %
Ménage privé de 1 personne	44	8 801	0.50 %
Ménage privé de 2 personnes	41	4 918	0.83 %
Ménage privé de 3 personnes	21	2 194	0.96 %
Ménage privé de 4 personnes	28	1 680	1.67 %
Ménage privé de 5 personnes	5	641	0.78 %
Ménage privé de 6 personnes et plus	2	244	0.82 %
Personne par ménage en moyenne	2.40	1.99	-

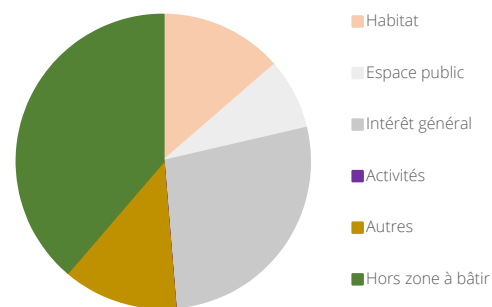


Espace et environnement

Les données au 31.12.2022 sur les habitants ont été extraites le 20.03.2023. Les données sur l'affectation des zones sont extraites du PAL en révision (5^e EP d'avril 2023).

Affectation du sol*	Part		
	Palatinat	Ville quartier/ville	
Surface totale du quartier	630 509	9 284 711	2.18 %
Habitat	85 964	3 594 126	2.30 %
Espace public	48 788	872 531	2.64 %
Intérêt général	172 249	1 220 624	6.11 %
Activités	0	195 597	0.00 %
Autres affectations	79 475	265 869	2.44 %
Hors zone à bâtir	244 032	3 135 964	0.49 %
Densité de la population fin 2022			
Nombre de personnes établies par hectare	5	41	
Densité effective de la population**	43	115	

Affectation du sol dans le quartier du Palatinat, en part de la surface totale du quartier



* Mesure arrondie au mètre carré (m²). **Habitat** : comprend les affectations en zone de ville et en zone résidentielle (ZV I, ZV II, ZV III, ZV IV, ZRP I, ZRP II, ZRFD, ZRMD I, ZRMD II, ZRHD) / **Intérêt général** : comprend les zones d'intérêt général (ZIG, ZVIG) / **Espace public** : comprend les routes et les zones de place urbaines (ZPU, ZPUP) / **Activités** : comprend les zones d'activités (ZACT I, II, III) / **Autres** : comprend les voies de chemins de fer, la zone du plan d'aménagement cantonal (ZRPAC) et le périmètre militaire / **Hors zone à bâtir** : comprend l'aire forestière, la zone verte de protection du paysage, le domaine des eaux et la zone agricole.

** Densité effective de la population: met en rapport 1) les personnes établies et en séjour (hors ménage administratif) et 2) la surface de la zone d'habitation (ZV I, ZV II, ZV III, ZV IV, ZRP I, ZRP II, ZRFD, ZRMD I, ZRMD II, ZRHD).

Plan d'aménagement local en cours de révision: extrait du plan d'affectation des zones de la 5^e enquête publique (avril 2023)



- Limite communale
- Limite de quartier
- Plan d'aménagement de détail (PAD)
- Périmètre à prescriptions spéciales (PPS)
- Périmètre militaire
- Zone de ville III (ZV III)
- Zone de ville IV (ZV IV)
- Zone résidentielle faible densité (ZRFD)
- Zone résidentielle à moyenne densité II (ZRMD II)
- Zone d'intérêt général (ZIG)
- Zone verte d'intérêt général (ZVIG)
- Zone verte de protection du paysage (ZVPP)
- Aire forestière (AF)
- Plans et cours d'eau naturels

Espace et environnement (suite)

Données de la couverture du sol extraite le 01 juillet 2022

Perméabilité des sols*

	Palatinat	Ville	Part quartier/ville
Surfaces perméables	431 119	5 874 390	7.34 %
Surfaces imperméables	154 057	2 194 657	7.02 %
Surface au sol des bâtiments	45 317	1 215 154	3.73 %

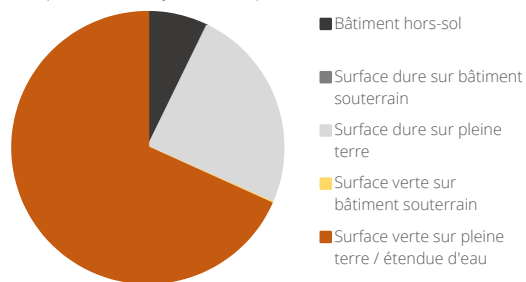
Imperméabilité des parcelles privées	36 %	51 %
Imperméabilité des parcelles communales	49 %	51 %
Imperméabilité du domaine public des routes**	79 %	92 %

* Les surfaces perméables et imperméables distinguent les surfaces qui permettent ou pas l'infiltration des eaux de pluie. Ces surfaces sont calculées à partir de la couche de la couverture du sol de la mensuration officielle.

** Le pavage perméable n'est pas pris en compte pour ce calcul.

Carte de la perméabilité de la couverture du sol en zone à bâtir

Classement de la couverture du sol selon le niveau de perméabilité en juillet 2022, quartier du Palatinat



--- Limite communale

— Limite de quartier

Type de surface au sol

- Bâtiment hors-sol
- Surface dure sur bâtiment souterrain
- Surface dure sur pleine terre
- Surface verte sur bâtiment souterrain
- Surface verte sur pleine terre

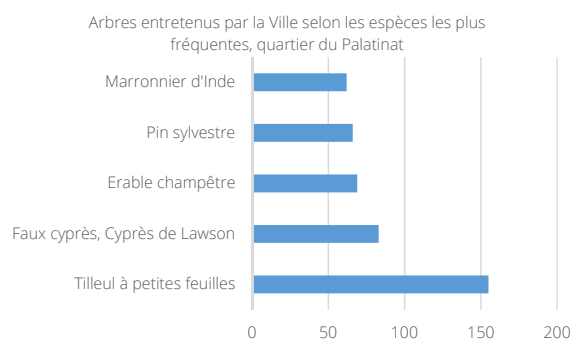
Terrain hors zone à bâtir

- Zone verte de protection du paysage (ZVPP)
- Aire forestière (AF)
- Plans et cours d'eau naturels

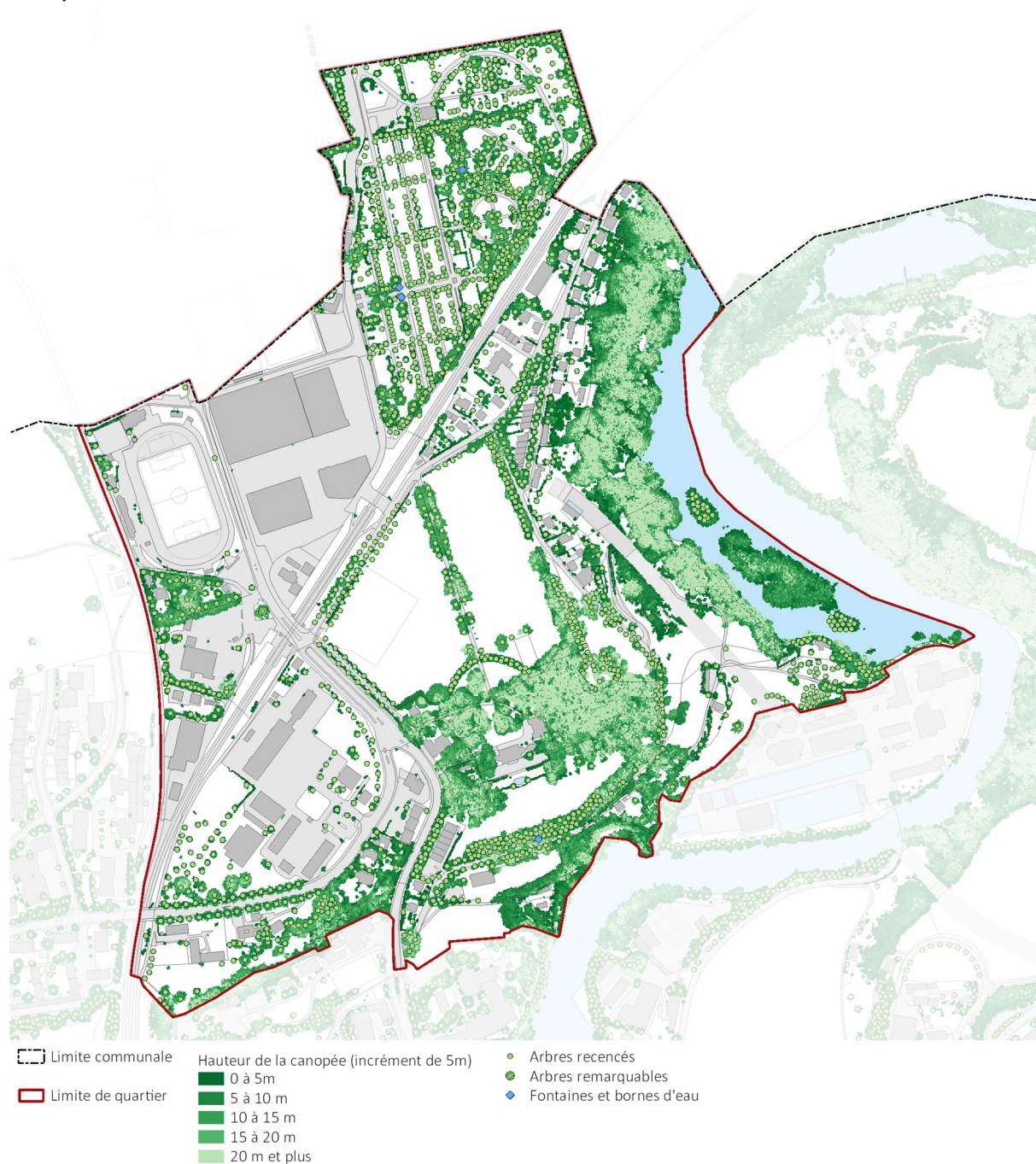
Espace et environnement (suite)

La canopée a été estimée avec les données LIDAR recueillies en 2019. Une mise à jour est prévue en 2025. Les données sur les arbres entretenus par la ville proviennent de la base des Parcs et promenades extraites en avril 2023. Les données sur les autres arbres sont extraites de la base 2022 de la Swiss Map Vector 10 de Swisstopo.

Arborisation du territoire	Palatinat	Part	
		Ville	quartier/ville
Étendue de la canopée (m ²)	215 437	2 976 541	7.24 %
Couverture de la canopée par rapport à la surface du territoire (2019)	34.17 %	32.06 %	
Estimation du nombre d'arbres hors forêt	2 165	18 431	11.75 %
- Arbres entretenus par Parcs et Promenades	1 256	5 569	22.55 %



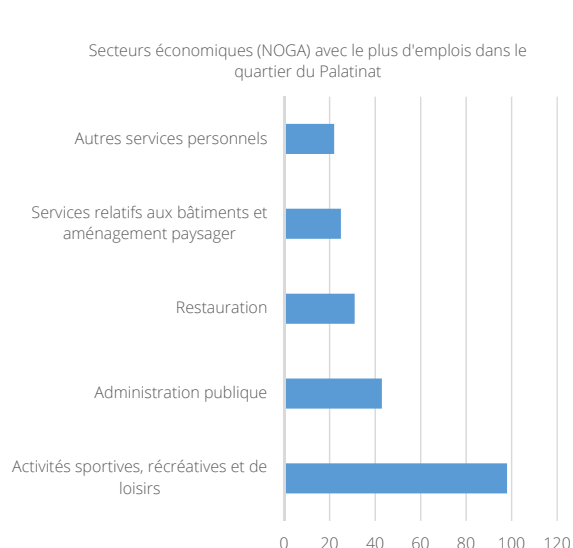
Carte de la canopée et des arbres



Travail

Les données sur les emplois proviennent de la STATENT pour l'année 2020. Source : « Office fédéral de la statistique, statistique structurelle des entreprises (STATENT) 2011-2023 »

	Palatinat	Ville quartier/ville	Part
Emplois fin 2020			
Nombre total d'emplois	268	32 942	0.8%
Emplois dans le secteur primaire	8	18	44.4%
Emplois dans le secteur secondaire	26	2 165	1.2%
Emplois dans le secteur tertiaire	234	30 759	0.8%
Nombre total d'EPT*	209	23 168	0.9%
Nombre d'établissements**	27	3 656	0.7%
Activités économiques avec le plus d'emplois***			
Activités sportives, récréatives et de loisirs	98	407	24.1%
Administration publique et défense; sécurité sociale obligatoire	43	3 170	1.4%
Restauration	31	1 555	2.0%
Services relatifs aux bâtiments et aménagement paysager	25	897	2.8%
Autres services personnels	22	440	5.0%



* Équivalent plein-temps

** Tout établissement considéré dans la STATENT est une unité topographiquement distincte comptant au moins un emploi. L'établissement peut être formé de bâtiments (ou de parties de bâtiment), de terrains ou de toute autre unité topographiquement distincte. Un établissement est une partie d'une unité institutionnelle telle qu'une entreprise marchande (la plus petite entité juridique dans laquelle une ou plusieurs activités économiques sont exercées). Si l'unité institutionnelle se compose d'une unique unité locale, l'unité institutionnelle (entreprise) et l'établissement coïncident. Tout élément topographiquement distinct d'une unité institutionnelle (p. ex. dépôt, établissement auxiliaire, bureau, services, partie située dans une autre commune) est considéré comme un établissement séparé à condition de compter au moins un emploi. En revanche, tous les établissements d'une même unité institutionnelle situés dans la même commune, séparés uniquement par une route, une voie ferrée, une rivière, etc. sont considérés comme une unité locale et, par conséquent, comme un seul établissement. Les établissements de différentes unités institutionnelles situés sur le même terrain, par exemple dans un immeuble commercial ou un immeuble de bureaux ou un dépôt commun, sont saisis séparément.

*** Les codes de la Nomenclature générale des activités économiques (NOGA082) sont repris ici pour détailler les secteurs économiques qui emploient le plus de personnes.

Mobilité et transports

Les données propres au thème de la mobilité et des transports ont été extraites de la base du SIT de la Ville fin mars 2023.

	Palatinat	Ville quartier/ville	Part
Places de stationnement			
Places à usage privé Voitures*	371	25 695	1.5%
Places à usage privé 2-roues motorisés / vélos	40	7 402	0.5%
Places à usage public Voitures	426	7 687	5.5%
Places à usage public 2-roues motorisés / vélos	129	3 571	3.6%
Places pour personne à mobilité réduite	7	270	2.6%
Transports partagés			
Stations VLS (Vélos en libre-service Publibike)	1	30	
Stations Vélo-cargo	0	6	
Stations <i>Mobility</i>	0	12	
Surfaces des voies de circulation (m²)			
Part de la chaussée**	81.5 %	75.6 %	6.6 %
Part des trottoirs	11 %	18.6 %	
Part du réseau cyclable	7.5 %	5.8 %	

* Une part des places privées sont accessibles au public comme les places pour visiteurs et les places accessibles la nuit ou à certaines heures de la journée.

** La chaussée peut faire partie d'une zone piétonne ou d'une zone de rencontre (limitée à 20km/h) où l'espace public des routes est partagé par les différents modes de transport.

Carte des voies de circulation



- Limite communale
- Limite de quartier
- Gare CFF
- Arrêt de bus
- Funiculaire
- Lignes de bus urbain
- Bus régional
- Parking
- Stationnement vélo
- Vélos en libre service
- Zones de circulation Zone 30
- Zone de rencontre
- Zone piétonne
- Routes et chemins Route et voie d'accès (domaine public et privé)
- Chemin (év. carrossable)
- Sentier piéton, tunnel/passerelle
- Escaliers

Construction et logements

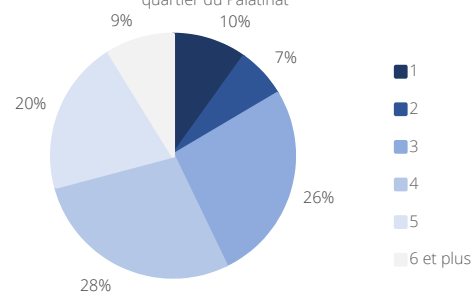
Les données sur les logements ont été extraites du RegBL le 30.03.2023

Nombre de logements

selon le nombre de pièces

	Palatinat	Ville quartier/ville	Part
Total des logements	182	23 252	0.8 %
Logements de 1 pièce	18	3 924	0.5 %
Logements de 2 pièces	12	4 428	0.3 %
Logements de 3 pièces	48	7 445	0.6 %
Logements de 4 pièces	51	5 065	1.0 %
Logements de 5 pièces	37	1 558	2.4 %
Logements de 6 pièces ou plus	16	832	1.9 %

Répartition des logements selon le nombre de pièces dans le quartier du Palatinat

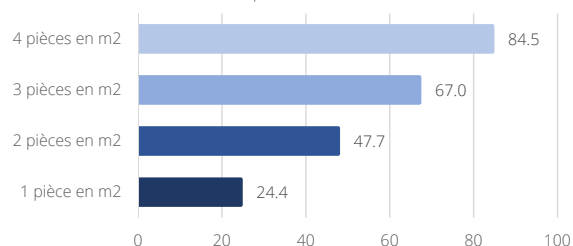


Surface moyenne habitable (m²) des logements

selon le nombre de pièces

	Palatinat	Ville quartier/ville	Différence
Logements de 1 pièce (en m ²)	24.4	26.2	-1.8
Logements de 2 pièces (en m ²)	47.7	54.8	-7.1
Logements de 3 pièces (en m ²)	67.0	77.5	-10.5
Logements de 4 pièces (en m ²)	84.5	100.3	-15.8
Logements de 5 pièces (en m ²)	123.1	133.2	-10.1
Logements de 6 pièces (en m ²)	167.2	162.3	+4.9

Surface moyenne des logements selon le nombre de pièces dans le quartier du Palatinat



Construction de nouveaux logements

depuis 2001 selon le nombre de pièces

	Palatinat	Ville quartier/ville	Part
Total des nouveaux logements depuis 2001	29	4 215	0.7 %
Nouveaux logements de 1 pièce	6	657	0.9 %
Nouveaux logements de 2 pièces	0	975	0.0 %
Nouveaux logements de 3 pièces	3	1 147	0.3 %
Nouveaux logements de 4 pièces	1	919	0.1 %
Nouveaux logements de 5 pièces	14	416	3.4 %
Nouveaux logements de 6 pièces ou plus	5	101	5.0 %

Construction de nouveaux logements selon l'année depuis 2001 dans le quartier du Palatinat

